

بِسْمِ اللَّهِ الرَّحْمَنِ الرَّحِيمِ



جمهورية مصر العربية

رَأْسُ الْمَدِينَةِ

# الجريدة الرسمية

الثمن ١٠ جنيهاً

السنة الرابعة والستون	الصادر في ١١ المحرم سنة ١٤٤٣ هـ الموافق ( ١٩ أغسطس سنة ٢٠٢١ م )	العدد ٣٣
--------------------------	--	-------------

## محتويات العدد :

رقم الصفحة	قرارات رئيس جمهورية مصر العربية
٣	قرار رقم ١٨٣ لسنة ٢٠٢١ بشأن الموافقة على التعديل الأول لاتفاقية منحة المساعدة بين جمهورية مصر العربية والولايات المتحدة الأمريكية بشأن الحوكمة الاقتصادية الشاملة الموقع فى القاهرة بتاريخ ٢٠٢٠/٩/٢٩ .....
١٥	قرار رقم ٣١٣ لسنة ٢٠٢١ بتخصيص مساحة من الأراضى المملوكة للدولة ملكية خاصة ناحية مركز ببا - محافظة بنى سويف لاستخدامها فى إقامة محطة خدمة وتزويد سيارات .....
١٨	قرار رقم ٣١٤ لسنة ٢٠٢١ بتخصيص مساحة من الأراضى المملوكة للدولة ملكية خاصة ناحية مركز إسنا بمحافظة الأقصر ، لاستخدامها كمنفعة عامة فى إقامة جبانة للمسلمين عليها .....
٢١	قرار رقم ٣١٥ لسنة ٢٠٢١ بتخصيص مساحة من الأراضى المملوكة للدولة ملكية خاصة ناحية الرزيقات بمحافظة الأقصر ، لاستخدامها فى مشروع مفرخ سمكى .....
٢٤	قرار رقم ٣١٦ لسنة ٢٠٢١ بتخصيص مساحة من الأراضى المملوكة للدولة ملكية خاصة ناحية محافظة السويس ، لاستخدامها فى إقامة مجتمع عمرانى جديد (مدينة السويس الجديدة) .....
	<b>قرار رئيس مجلس الوزراء</b>
٣٤	قرار رقم ١٨٣٨ لسنة ٢٠٢١ بالموافقة على عرض القطعة الأثرية بالجناح المصرى بمعرض "إكسبو دى ٢٠٢٠" بإمارة دى بدولة الإمارات العربية المتحدة فى الفترة من ٢٠٢١/١٠/١ حتى ٢٠٢٢/٣/٣١ .....

## قرار رئيس جمهورية مصر العربية

رقم ١٨٣ لسنة ٢٠٢١

بشأن الموافقة على التعديل الأول لاتفاقية منحة المساعدة بين

جمهورية مصر العربية والولايات المتحدة الأمريكية بشأن الحوكمة الاقتصادية الشاملة

الموقع فى القاهرة بتاريخ ٢٩/٩/٢٠٢٠

رئيس الجمهورية

بعد الاطلاع على نص المادة (١٥١) من الدستور ؛

وبعد موافقة مجلس الوزراء ؛

**قرر:**

( مادة وحيدة )

ووفق على التعديل الأول لاتفاقية منحة المساعدة بين جمهورية مصر العربية والولايات المتحدة الأمريكية بشأن الحوكمة الاقتصادية الشاملة الموقع فى القاهرة بتاريخ ٢٩/٩/٢٠٢٠ ، وذلك مع التحفظ بشرط التصديق .

صدر برئاسة الجمهورية فى ٧ شوال سنة ١٤٤٢هـ

( الموافق ١٩ مايو سنة ٢٠٢١ م ) .

**عبد الفتاح السيسى**

وافق مجلس النواب على هذا القرار بجلسته المعقودة فى ٢٦ شوال سنة ١٤٤٢ هـ

( الموافق ٧ يونيو سنة ٢٠٢١ م ) .

اتفاقية منحة الوكالة الأمريكية للتنمية الدولية

رقم (٣٠٦-٢٦٣)

التعديل الأول

لاتفاقية منحة المساعدة

بين

الولايات المتحدة الأمريكية

و

جمهورية مصر العربية

بشأن

الحكومة الاقتصادية الشاملة



بتاريخ

هذا التعديل الأول المؤرخ لاتفاقية المساعدة الموقعة في ٣٠ سبتمبر ٢٠١٩ بين جمهورية مصر العربية (ج.م.ع. أو "المتلقى") والولايات المتحدة الأمريكية الممثلة في الوكالة الأمريكية للتنمية الدولية ("الوكالة") بشأن الحوكمة الاقتصادية الشاملة (المعدلة ، "اتفاقية مساعدة") .

#### بند ١- التعديل - تعديل اتفاقية المساعدة كما يلي :

( أ ) تعدل المادة (٣) بند (١-٣) (أ) بحذف عبارة "سبعة وعشرين مليون وستمائة وخمسة وسبعين ألف دولار أمريكي (٢٧,٦٧٥,٠٠٠ دولار أمريكي)" ويحل محلها عبارة "خمسين مليون وخمسمائة وثلاثة عشر ألف دولار أمريكي (٥٠,٥١٣,٠٠٠ دولار أمريكي)" .

(ب) تعدل بالحذف جميع الإشارات لـ"وزارة الاستثمار والتعاون الدولي" الموجودة بالاتفاقية ، ويحل محلها "وزارة التعاون الدولي" المتضمن في المادة (٧) ، بند (٧-١) والملحق (١) ، والخطابات التنفيذية ذات الصلة .

(ج) تعدل بالحذف جميع الإشارات لـ"وزير الاستثمار والتعاون الدولي" الموجودة بالاتفاقية ويحل محلها (وزير التعاون الدولي) المتضمن في المادة (٥) ، بند (١-٥) ، المادة (٧) ، بند (٢-٧) ، والخطابات التنفيذية ذات الصلة .

(د) يعدل الملحق (١) بالبند (٦) بإضافة وزارة التخطيط والتنمية الاقتصادية وهيئة الرقابة الإدارية كممثل الحكومة المصرية لنشاط الحوكمة الاقتصادية .

(هـ) يعدل الملحق (١) بالبند (٧) بحذف الجملة الثانية "وزارة التخطيط والمتابعة والإصلاح الإداري باعتبارها جهة منفذة لأنشطة الحوكمة الاقتصادية" وإضافة "وزارة التخطيط والتنمية الاقتصادية وهيئة الرقابة الإدارية كجهات منفذة لأنشطة الحوكمة الاقتصادية" .

(و) يحذف بالكامل المرفق رقم ١-١ (الخطة المالية التوضيحية) بالملحق (١) لاتفاقية المساعدة ، ويحل محله مرفق رقم ١-١ (الخطة المالية التوضيحية) المرفق بهذا التعديل .

**بند ٢ - لغة التعديل :**

حرر هذا التعديل الأول باللغتين العربية والإنجليزية ، وفى حالة وجود غموض أو خلاف بين النصين ، يعتد بالنص المحرر باللغة الإنجليزية .

**بند ٣ - الاتفاقية بالكامل :**

بخلاف ما تم تعديله أو تغييره بموجب هذا التعديل ، تظل الاتفاقية نافذة ومحتفظة بكامل قوتها وآثارها وفقاً لما تنص عليه من أحكام .

**بند ٤ - السريان :**

يدخل هذا التعديل الأول حيز النفاذ من تاريخ توقيع الطرفين عليه .

**بند ٥ - التصديق :**

تتخذ جمهورية مصر العربية جميع الخطوات الضرورية لاستكمال الإجراءات القانونية اللازمة للتصديق على هذا التعديل الأول وتخطر الوكالة الأمريكية للتنمية الدولية فور إتمام التصديق .

وإشهاداً على ما تقدم ، فإن جمهورية مصر العربية والولايات المتحدة الأمريكية كلاً من خلال ممثليه المفوضين قد وقعوا على هذا التعديل الأول بأسمائهم وتم تسليمه

فى القاهرة بتاريخ / / ٢٠٢٠

الولايات المتحدة الأمريكية

جمهورية مصر العربية

التوقيع : (إمضاء)

التوقيع : (إمضاء)

الاسم / ليزلى ريد

الاسم / رانيا المشاط

الوظيفة : مديرة الوكالة الأمريكية

الوظيفة : وزيرة التعاون الدولى

للتنمية الدولية / مصر

**الجهة المنفذة**

من أجل علم الجهة المنفذة بهذه الاتفاقية فقد وقع ممثلها عليها باسمه .

**وزارة التعاون الدولي**

التوقيع : (إمضاء)

الاسم / رانيا المشاط

الوظيفة : وزيرة التعاون الدولي



### الجهة المنفذة

من أجل علم الجهة المنفذة بهذه الاتفاقية فقد وقع ممثلها عليها باسمه .

وزارة العدل

التوقيع : (إمضاء)

الاسم : عمر مروان

الوظيفة : وزير العدل





**الجهة المنفذة**

من أجل علم الجهة المنفذة بهذه الاتفاقية فقد وقع ممثلها عليها باسمه .

**وزارة التخطيط والتنمية الاقتصادية**

التوقيع : (إمضاء)

الاسم / هالة السعيد

الوظيفة : وزيرة التخطيط والتنمية الاقتصادية



### الجهة المنفذة

من أجل علم الجهة المنفذة بهذه الاتفاقية فقد وقع ممثلها عليها باسمه .

### هيئة الرقابة الإدارية

التوقيع : (إمضاء)

الاسم / حسن عبد الشافى أحمد

الوظيفة : رئيس هيئة الرقابة الإدارية



**الجهة المنفذة**

من أجل علم الجهة المنفذة بهذه الاتفاقية فقد وقع ممثلها عليها باسمه .

**وزارة التضامن الاجتماعي**

التوقيع : (إمضاء)

الاسم / نيفين القباج

الوظيفة : وزيرة التضامن الاجتماعي



### الجهة المنفذة

من أجل علم الجهة المنفذة بهذه الاتفاقية فقد وقع ممثلها عليها باسمه .

المجلس القومى للمرأة

التوقيع : (إمضاء)

الاسم / مايا مرسى

الوظيفة : رئيس المجلس القومى للمرأة



(مرفق ١-١)

**الحكومة الاقتصادية الشاملة**  
**الخطة المالية التوضيحية**  
**مساهمة الوكالة الأمريكية للتنمية الدولية**  
**(بالدولار الأمريكي)**

اسم المكون	الالتزامات السابقة	الالتزام الحالي	إجمالي الالتزامات حتى تاريخه	الالتزامات المستقبلية	إجمالي المخطط لمساهمة الوكالة الأمريكية للتنمية الدولية
سيادة القانون	٢٠٠٠٠٠٠	٥٠٠٠٠٠٠	٧٠٠٠٠٠٠	١٠٠٠٠٠٠٠	١٧٠٠٠٠٠٠
الحكم الرشيد	١٢٠٠٠٠٠٠	٥٢٠٠٠٠٠	١٧٢٠٠٠٠٠	٢٢٨٠٠٠٠٠	٤٠٠٠٠٠٠٠
حقوق الإنسان	١٠٥٢٧٢٧٧	٩٨٨١٠٠٠	٢٠٤٠٨٢٧٧	١٤١٦٦٧٢٣	٣٤٥٧٥٠٠٠
دعم البرنامج	٣١٤٧٧٢٣	٢٧٥٧٠٠٠	٥٩٠٤٧٢٣	١٦٠٩٥٢٧٧	٢٢٠٠٠٠٠٠
الإجمالي	٢٧٦٧٥٠٠٠	٢٢٨٣٨٠٠٠	٥٠٥١٣٠٠٠	٦٣٠٦٢٠٠٠	١١٣٥٧٥٠٠٠

## قرار وزير الخارجية

رقم ٢٢ لسنة ٢٠٢١

### وزير الخارجية

بعد الاطلاع على قرار السيد رئيس الجمهورية رقم (١٨٣) الصادر بتاريخ ٢٠٢١/٥/١٩ بشأن الموافقة على التعديل الأول لاتفاقية منحة المساعدة بين جمهورية مصر العربية والولايات المتحدة الأمريكية بشأن الحوكمة الاقتصادية الشاملة . الموقع فى القاهرة بتاريخ ٢٠٢٠/٩/٢٩ ؛

وعلى موافقة مجلس النواب بتاريخ ٢٠٢١/٦/٧ ؛

وعلى تصديق السيد رئيس الجمهورية بتاريخ ٢٠٢١/٦/١٠ ؛

**قرر :**

( مادة وحيدة )

يُنشر فى الجريدة الرسمية التعديل الأول لاتفاقية منحة المساعدة بين جمهورية مصر العربية والولايات المتحدة الأمريكية بشأن الحوكمة الاقتصادية الشاملة . الموقع فى القاهرة بتاريخ ٢٠٢٠/٩/٢٩ ؛

ويُعمل بهذا التعديل اعتباراً من ٢٠٢٠/٩/٢٩

صدر بتاريخ ٢٠٢١/٧/٧

وزير الخارجية

سامح شكرى

## قرار رئيس جمهورية مصر العربية

رقم ٣١٣ لسنة ٢٠٢١

### رئيس الجمهورية

بعد الاطلاع على الدستور ؛

وعلى قانون الهيئات العامة الصادر بالقانون رقم ٦١ لسنة ١٩٦٣ ؛

وعلى قانون نظام الإدارة المحلية الصادر بالقانون رقم ٤٣ لسنة ١٩٧٩ ؛

وعلى القانون رقم ١٤٣ لسنة ١٩٨١ فى شأن الأراضى الصحراوية ؛

وعلى القانون رقم ٧ لسنة ١٩٩١ فى شأن بعض الأحكام المتعلقة بأموال الدولة الخاصة ؛

وعلى قانون البيئة الصادر بالقانون رقم ٤ لسنة ١٩٩٤ ؛

وعلى قانون البناء الصادر بالقانون رقم ١١٩ لسنة ٢٠٠٨ ؛

وعلى قرار رئيس الجمهورية رقم ١٥٢ لسنة ٢٠٠١ بشأن تحديد المناطق الاستراتيجية

ذات الأهمية العسكرية من الأراضى الصحراوية والقواعد الخاصة بها ؛

وعلى قرار رئيس الجمهورية رقم ١٥٣ لسنة ٢٠٠١ بإنشاء المركز الوطنى لتخطيط

استخدامات أراضى الدولة ؛

وعلى قرار رئيس الجمهورية رقم ٦٢ لسنة ٢٠١٨ بشأن خريطة تنمية أراضى

جمهورية مصر العربية ؛

وبناءً على ما عرضه المركز الوطنى لتخطيط استخدامات أراضى الدولة ؛

وبعد موافقة مجلس الوزراء ؛

**قرار:****( المادة الأولى )**

تخصص مساحة ٢,٧٤ فدان تقريباً تعادل ١١٥٥٢ متر مربع ناحية مركز ببا - محافظة بنى سويف من الأراضى المملوكة للدولة ملكية خاصة وفقاً للوحة وجدول الإحداثيات المرفقين لصالح محافظة بنى سويف لاستخدامها فى إقامة محطة خدمة وتموين سيارات وفقاً للقواعد والقوانين المعمول بها فى هذا الشأن .

**( المادة الثانية )**

يُنشر هذا القرار فى الجريدة الرسمية .

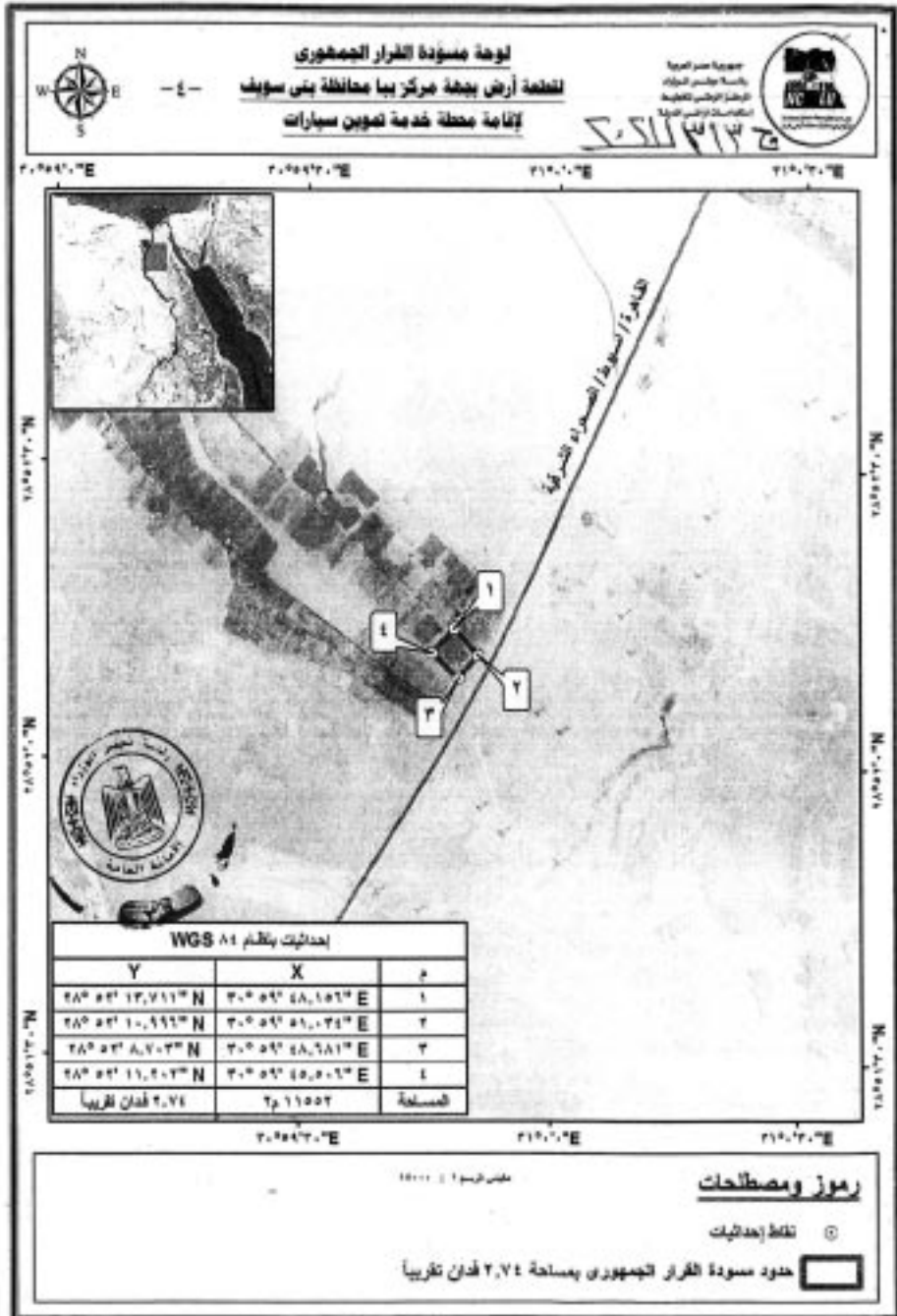
صدر برئاسة الجمهورية فى ١٨ ذى الحجة سنة ١٤٤٢ هـ

( الموافق ٢٨ يوليو سنة ٢٠٢١ م ) .

**عبد الفتاح السيسى**







## قرار رئيس جمهورية مصر العربية

رقم ٣١٤ لسنة ٢٠٢١

### رئيس الجمهورية

بعد الاطلاع على الدستور ؛

وعلى قانون الهيئات العامة الصادر بالقانون رقم ٦١ لسنة ١٩٦٣ ؛

وعلى القانون رقم ٥ لسنة ١٩٦٦ بشأن الجبانات ؛

وعلى قانون نظام الإدارة المحلية الصادر بالقانون رقم ٤٣ لسنة ١٩٧٩ ؛

وعلى القانون رقم ١٤٣ لسنة ١٩٨١ فى شأن الأراضى الصحراوية ؛

وعلى القانون رقم ٧ لسنة ١٩٩١ فى شأن بعض الأحكام المتعلقة بأملاك الدولة الخاصة ؛

وعلى قانون البيئة الصادر بالقانون رقم ٤ لسنة ١٩٩٤ ؛

وعلى قانون البناء الصادر بالقانون رقم ١١٩ لسنة ٢٠٠٨ ؛

وعلى قرار رئيس الجمهورية رقم ١٥٢ لسنة ٢٠٠١ بشأن تحديد المناطق الاستراتيجية

ذات الأهمية العسكرية ؛

وعلى قرار رئيس الجمهورية رقم ١٥٣ لسنة ٢٠٠١ بإنشاء المركز الوطنى لتخطيط

استخدامات أراضى الدولة ؛

وعلى قرار رئيس الجمهورية رقم ٦٢ لسنة ٢٠١٨ بشأن خريطة تنمية أراضى

جمهورية مصر العربية ؛

وبناءً على ما عرضه المركز الوطنى لتخطيط استخدامات أراضى الدولة ؛

وبعد موافقة مجلس الوزراء ؛

## قرار:

### ( المادة الأولى )

تخصص مساحة (٦,٠٣) فدان تقريباً ، تعادل (٢٥٣٥٠) متر مربع ، من الأراضي المملوكة للدولة ملكية خاصة ناحية مركز إسنا بمحافظة الأقصر ، طبقاً للخريطة والإحداثيات المرفقة ، لصالح محافظة الأقصر ؛ لاستخدامها كمنفعة عامة في إقامة جبانة للمسلمين عليها ، وفقاً للقواعد والقوانين المعمول بها في هذا الشأن .

### ( المادة الثانية )

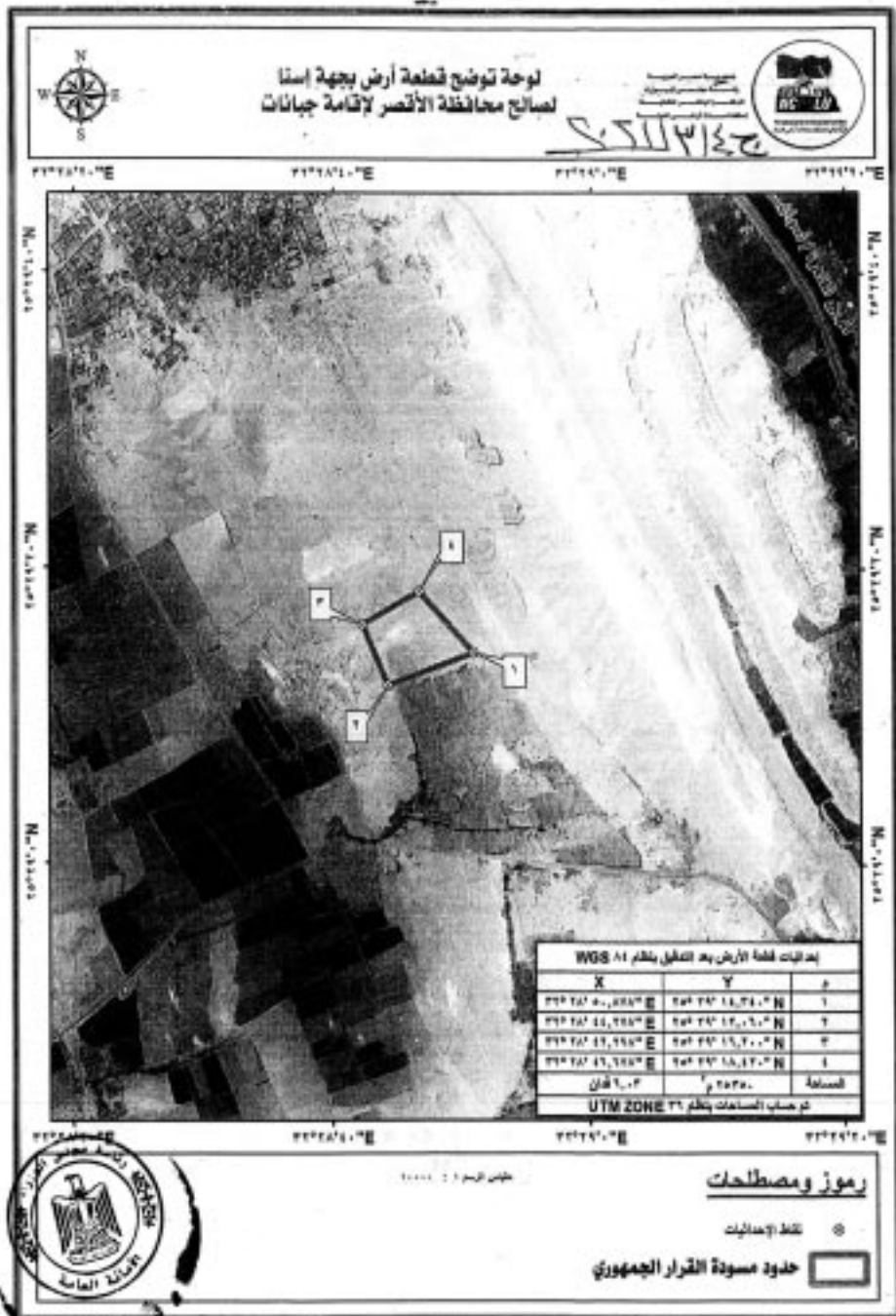
يُنشر هذا القرار في الجريدة الرسمية .

صدر برئاسة الجمهورية في ١٨ ذى الحجة سنة ١٤٤٢ هـ

( الموافق ٢٨ يوليو سنة ٢٠٢١ م ) .

عبد الفتاح السيسي





## قرار رئيس جمهورية مصر العربية

رقم ٣١٥ لسنة ٢٠٢١

### رئيس الجمهورية

بعد الاطلاع على الدستور ؛

وعلى قانون الهيئات العامة الصادر بالقانون رقم ٦١ لسنة ١٩٦٣ ؛

وعلى قانون نظام الإدارة المحلية الصادر بالقانون رقم ٤٣ لسنة ١٩٧٩ ؛

وعلى القانون رقم ١٤٣ لسنة ١٩٨١ فى شأن الأراضى الصحراوية ؛

وعلى قانون صيد الأسماك والأحياء المائية وتنظيم المزارع السمكية الصادر

بالقانون رقم ١٢٤ لسنة ١٩٨٣ ؛

وعلى قانون الرى والصرف الصادر بالقانون رقم ١٢ لسنة ١٩٨٤ ؛

وعلى القانون رقم ٧ لسنة ١٩٩١ فى شأن بعض الأحكام المتعلقة بأملك الدولة الخاصة ؛

وعلى قانون البيئة الصادر بالقانون رقم ٤ لسنة ١٩٩٤ ؛

وعلى قرار رئيس الجمهورية رقم ١٥٢ لسنة ٢٠٠١ بشأن تحديد المناطق الاستراتيجية

ذات الأهمية العسكرية ؛

وعلى قرار رئيس الجمهورية رقم ١٥٣ لسنة ٢٠٠١ بإنشاء المركز الوطنى لتخطيط

استخدامات أراضى الدولة ؛

وعلى قرار رئيس الجمهورية رقم ٦٢ لسنة ٢٠١٨ بشأن خريطة تنمية أراضى

جمهورية مصر العربية ؛

وبناءً على ما عرضه المركز الوطنى لتخطيط استخدامات أراضى الدولة ؛

وبعد موافقة مجلس الوزراء ؛

**قرار:****( المادة الأولى )**

تخصص مساحة (٣ أفدنة) تقريباً ، تعادل (١٢٦٩٥ متر مربع) من الأراضى المملوكة للدولة ملكية خاصة ناحية الرزيقات بمحافظة الأقصر ، وفقاً للخريطة والإحداثيات المرفقة ، لصالح محافظة الأقصر ، لاستخدامها فى مشروع مفرخ سمكى ، وفقاً للقواعد والقوانين المعمول بها فى هذا الشأن .

**( المادة الثانية )**

يُنشر هذا القرار فى الجريدة الرسمية .

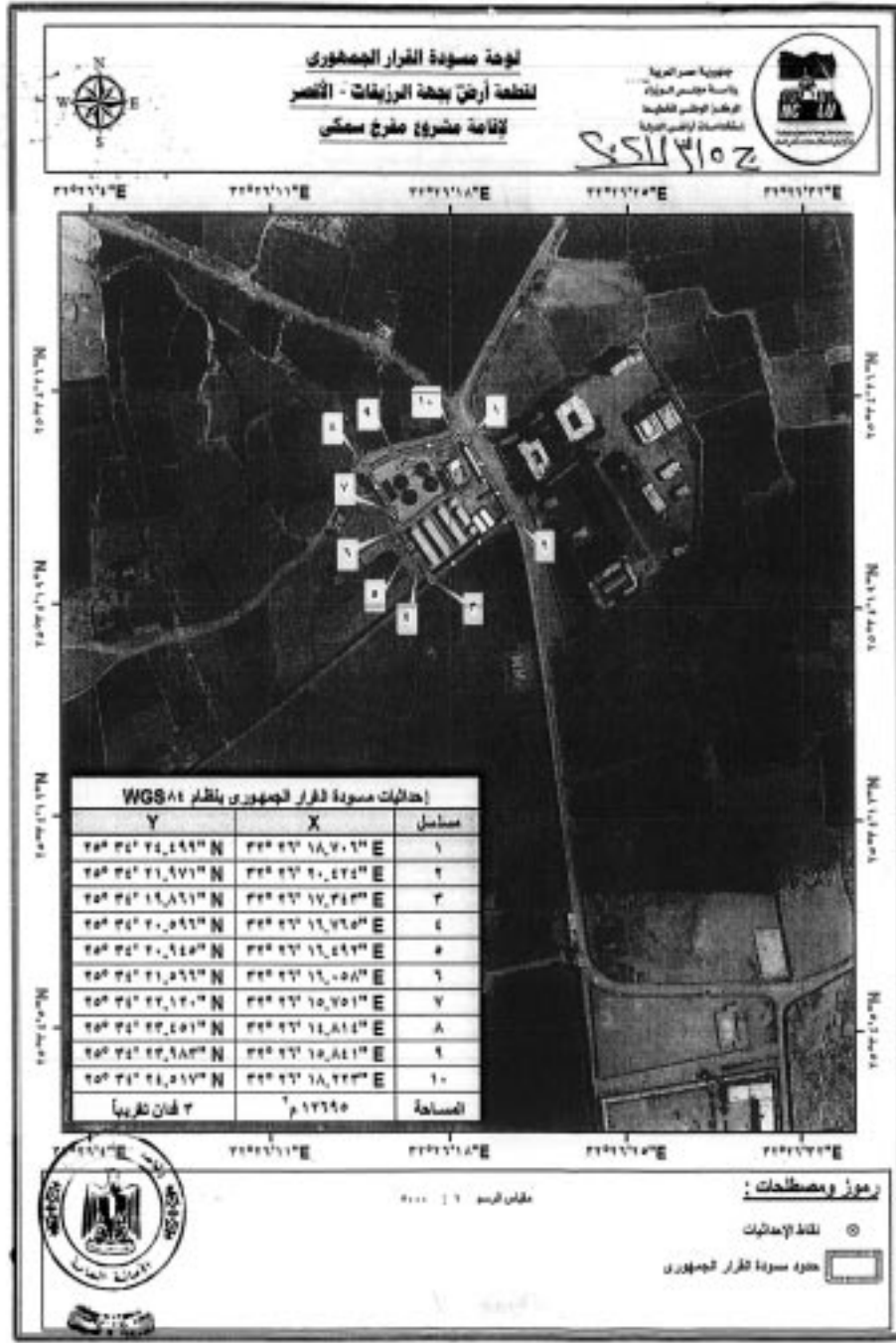
صدر برئاسة الجمهورية فى ١٨ ذى الحجة سنة ١٤٤٢ هـ

( الموافق ٢٨ يوليو سنة ٢٠٢١ م ) .

**عبد الفتاح السيسى**



- ٤ -



## قرار رئيس جمهورية مصر العربية

رقم ٣١٦ لسنة ٢٠٢١

### رئيس الجمهورية

بعد الاطلاع على الدستور :

وعلى قانون الهيئات العامة الصادر بالقانون رقم ٦١ لسنة ١٩٦٣ :

وعلى قانون نظام الإدارة المحلية الصادر بالقانون رقم ٤٣ لسنة ١٩٧٩ :

وعلى القانون رقم ٥٩ لسنة ١٩٧٩ فى شأن إنشاء المجتمعات العمرانية الجديدة :

وعلى القانون رقم ١٤٣ لسنة ١٩٨١ فى شأن الأراضى الصحراوية :

وعلى قانون الرى والصرف الصادر بالقانون رقم ١٢ لسنة ١٩٨٤ :

وعلى القانون رقم ٧ لسنة ١٩٩١ فى شأن بعض الأحكام المتعلقة بأموال الدولة الخاصة :

وعلى قانون البيئة الصادر بالقانون رقم ٤ لسنة ١٩٩٤ :

وعلى قانون المناطق الاقتصادية ذات الطبيعة الخاصة الصادر بالقانون رقم ٨٣ لسنة ٢٠٠٢ :

وعلى قرار رئيس الجمهورية رقم ١٥٢ لسنة ٢٠٠١ بشأن تحديد المناطق الاستراتيجية

ذات الأهمية العسكرية ؛

وعلى قرار رئيس الجمهورية رقم ١٥٣ لسنة ٢٠٠١ بإنشاء المركز الوطنى لتخطيط

استخدامات أراضى الدولة ؛

وعلى قرار رئيس الجمهورية رقم ٣٣٠ لسنة ٢٠١٥ بشأن إنشاء المنطقة الاقتصادية

لقناة السويس ؛

وعلى قرار رئيس الجمهورية رقم ٦٢ لسنة ٢٠١٨ بشأن خريطة تنمية أراضى

جمهورية مصر العربية ؛

وبناءً على ما عرضه المركز الوطنى لتخطيط استخدامات أراضى الدولة ؛

وبعد موافقة مجلس الوزراء ؛



**قرار :****( المادة الأولى )**

تخصص مساحة (٣٨, ٦٥٤٩٤) فدان تقريباً ، تعادل (٢٧٥١٣٠٩٨٥) متر مربع من الأراضى المملوكة للدولة ملكية خاصة ناحية محافظة السويس ، وفقاً للخريطة والإحداثيات المرفقة ، لصالح هيئة المجتمعات العمرانية الجديدة ، لاستخدامها فى إقامة مجتمع عمرانى جديد (مدينة السويس الجديدة) ، وفقاً للقواعد والقوانين المعمول بها فى هذا الشأن .

**( المادة الثانية )**

تحتفظ القوات المسلحة بملكياتها داخل حدود المساحة المبينة فى المادة الأولى من هذا القرار .

**( المادة الثالثة )**

يُنشر هذا القرار فى الجريدة الرسمية .

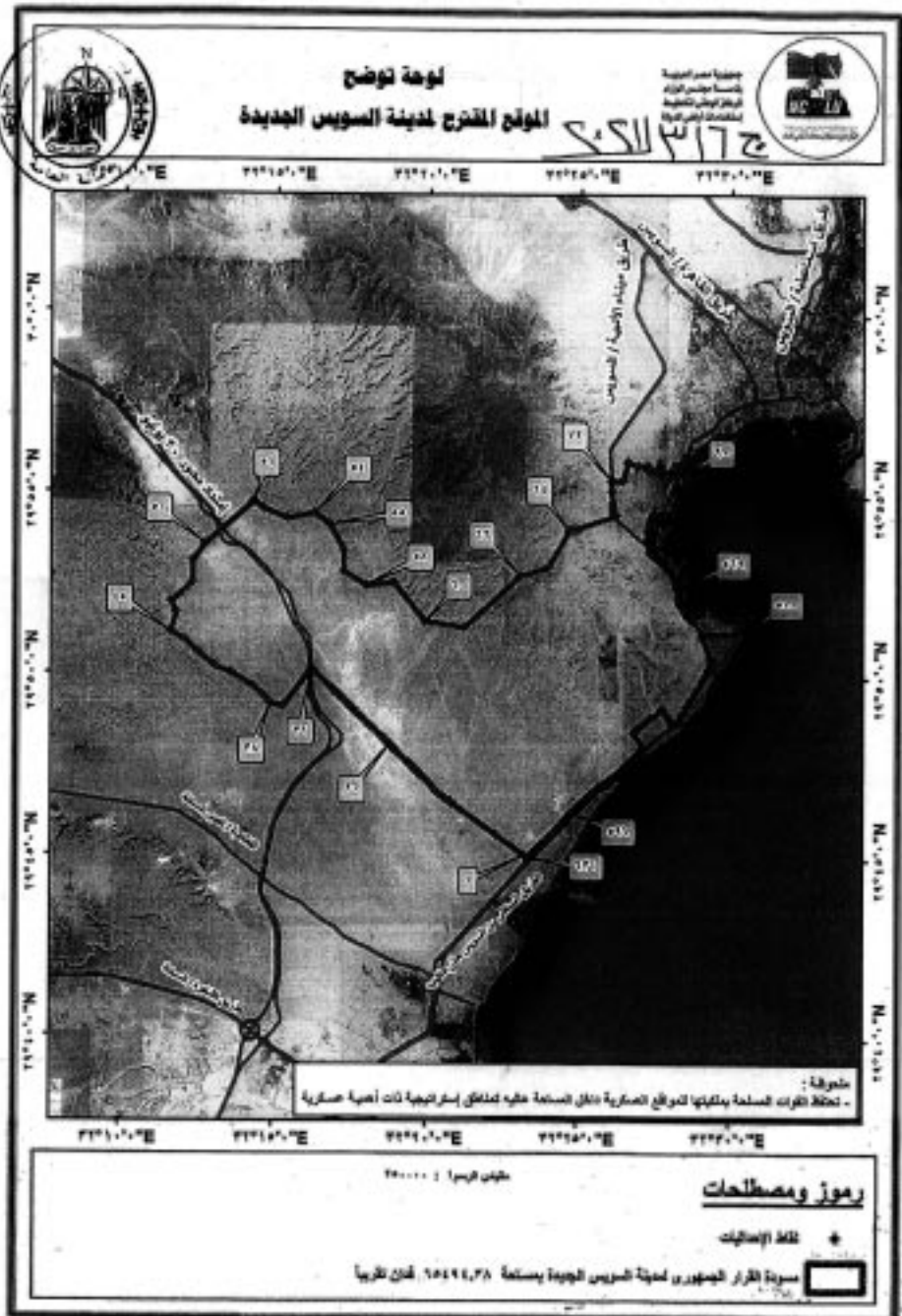
صدر برئاسة الجمهورية فى ١٨ ذى الحجة سنة ١٤٤٢ هـ

( الموافق ٢٨ يوليو سنة ٢٠٢١ م ) .

**عبد الفتاح السيسى**



(٥)



كشف إحداثيات المواقع المقترح لعدينة السويس الجديدة بنظام WGS 84					
POINT Y	POINT X	المتسلسل	POINT Y	POINT X	المتسلسل
٢٩٥٤١٤٦,٢٩"	٢٢٥١٤١٥,٦٤"	٥١	٢٩٥٤٥٠,٦٤٧"	٢٢٥٢٣١١,٥٦"	٦
٢٩٥٤١٣٤,٦٠"	٢٢٥١٤١٣,٥٥"	٥٢	٢٩٥٤٥٢٨,٧٢"	٢٢٥٢٣١٦,٧٥"	٧
٢٩٥٤١١٨,٢٩"	٢٢٥١٤١٢,٤٨"	٥٣	٢٩٥٤٦٢٦,٦٥"	٢٢٥٢٣٤٧,٦٦"	٨
٢٩٥٤١٢٨,٦٦"	٢٢٥١٤١٨,٤٧"	٥٤	٢٩٥٤٦٢٦,٤٧"	٢٢٥٢٣٤٧,٦٦"	٩
٢٩٥٤١٠٩,٢٣"	٢٢٥١٤١٧,٧٠"	٥٥	٢٩٥٤٦٣٤,٠٠"	٢٢٥٢٣٤٧,٦٦"	١٠
٢٩٥٤١٢٤,٤٨"	٢٢٥١٤١٥,٠٠"	٥٦	٢٩٥٤٦٤٧,٦٥"	٢٢٥٢٣٤٧,٦٦"	١١
٢٩٥٤٢٥١,٠٨"	٢٢٥١٤١٥,٠٠"	٥٧	٢٩٥٤٦٠٢,٦٣"	٢٢٥٢٣٤٧,٦٦"	١٢
٢٩٥٤٢٢٨,٤٩"	٢٢٥١٤١٥,٤٨"	٥٨	٢٩٥٤٦٠٢,٧٢"	٢٢٥٢٣٤٧,٦٦"	١٣
٢٩٥٤٢٣٤,٧٠"	٢٢٥١٤١٥,٤٧"	٥٩	٢٩٥٤٦١٣,٦٩"	٢٢٥٢٣٤٧,٦٦"	١٤
٢٩٥٤١٣٠,٤٣"	٢٢٥١٤١٣,٤٠"	٦٠	٢٩٥٤٦١٨,٦٩"	٢٢٥٢٣٤٧,٦٦"	١٥
٢٩٥٤١٢١,٢٦"	٢٢٥١٤١٤,٦٦"	٦١	٢٩٥٤٦٢٢,٧٨"	٢٢٥٢٣٤٧,٦٦"	١٦
٢٩٥٤٢٤٨,٤٧"	٢٢٥١٤١٣,٤٧"	٦٢	٢٩٥٤٦٢٢,٦٦"	٢٢٥٢٣٤٧,٦٦"	١٧
٢٩٥٤٣٠,٤٣"	٢٢٥١٤١٦,٤٠"	٦٣	٢٩٥٤٦٢٢,٤٦"	٢٢٥٢٣٤٧,٦٦"	١٨
٢٩٥٤٣٠,٤٣"	٢٢٥١٤١٦,٤٠"	٦٤	٢٩٥٤٦٢٢,٤٦"	٢٢٥٢٣٤٧,٦٦"	١٩
٢٩٥٤٣٠,٤٣"	٢٢٥١٤١٦,٤٠"	٦٥	٢٩٥٤٦٢٢,٤٦"	٢٢٥٢٣٤٧,٦٦"	٢٠
٢٩٥٤٣٠,٤٣"	٢٢٥١٤١٦,٤٠"	٦٦	٢٩٥٤٦٢٢,٤٦"	٢٢٥٢٣٤٧,٦٦"	٢١
٢٩٥٤٣٠,٤٣"	٢٢٥١٤١٦,٤٠"	٦٧	٢٩٥٤٦٢٢,٤٦"	٢٢٥٢٣٤٧,٦٦"	٢٢
٢٩٥٤٣٠,٤٣"	٢٢٥١٤١٦,٤٠"	٦٨	٢٩٥٤٦٢٢,٤٦"	٢٢٥٢٣٤٧,٦٦"	٢٣
٢٩٥٤٣٠,٤٣"	٢٢٥١٤١٦,٤٠"	٦٩	٢٩٥٤٦٢٢,٤٦"	٢٢٥٢٣٤٧,٦٦"	٢٤
٢٩٥٤٣٠,٤٣"	٢٢٥١٤١٦,٤٠"	٧٠	٢٩٥٤٦٢٢,٤٦"	٢٢٥٢٣٤٧,٦٦"	٢٥
٢٩٥٤٣٠,٤٣"	٢٢٥١٤١٦,٤٠"	٧١	٢٩٥٤٦٢٢,٤٦"	٢٢٥٢٣٤٧,٦٦"	٢٦
٢٩٥٤٣٠,٤٣"	٢٢٥١٤١٦,٤٠"	٧٢	٢٩٥٤٦٢٢,٤٦"	٢٢٥٢٣٤٧,٦٦"	٢٧
٢٩٥٤٣٠,٤٣"	٢٢٥١٤١٦,٤٠"	٧٣	٢٩٥٤٦٢٢,٤٦"	٢٢٥٢٣٤٧,٦٦"	٢٨
٢٩٥٤٣٠,٤٣"	٢٢٥١٤١٦,٤٠"	٧٤	٢٩٥٤٦٢٢,٤٦"	٢٢٥٢٣٤٧,٦٦"	٢٩
٢٩٥٤٣٠,٤٣"	٢٢٥١٤١٦,٤٠"	٧٥	٢٩٥٤٦٢٢,٤٦"	٢٢٥٢٣٤٧,٦٦"	٣٠
٢٩٥٤٣٠,٤٣"	٢٢٥١٤١٦,٤٠"	٧٦	٢٩٥٤٦٢٢,٤٦"	٢٢٥٢٣٤٧,٦٦"	٣١
٢٩٥٤٣٠,٤٣"	٢٢٥١٤١٦,٤٠"	٧٧	٢٩٥٤٦٢٢,٤٦"	٢٢٥٢٣٤٧,٦٦"	٣٢
٢٩٥٤٣٠,٤٣"	٢٢٥١٤١٦,٤٠"	٧٨	٢٩٥٤٦٢٢,٤٦"	٢٢٥٢٣٤٧,٦٦"	٣٣
٢٩٥٤٣٠,٤٣"	٢٢٥١٤١٦,٤٠"	٧٩	٢٩٥٤٦٢٢,٤٦"	٢٢٥٢٣٤٧,٦٦"	٣٤
٢٩٥٤٣٠,٤٣"	٢٢٥١٤١٦,٤٠"	٨٠	٢٩٥٤٦٢٢,٤٦"	٢٢٥٢٣٤٧,٦٦"	٣٥
٢٩٥٤٣٠,٤٣"	٢٢٥١٤١٦,٤٠"	٨١	٢٩٥٤٦٢٢,٤٦"	٢٢٥٢٣٤٧,٦٦"	٣٦
٢٩٥٤٣٠,٤٣"	٢٢٥١٤١٦,٤٠"	٨٢	٢٩٥٤٦٢٢,٤٦"	٢٢٥٢٣٤٧,٦٦"	٣٧
٢٩٥٤٣٠,٤٣"	٢٢٥١٤١٦,٤٠"	٨٣	٢٩٥٤٦٢٢,٤٦"	٢٢٥٢٣٤٧,٦٦"	٣٨
٢٩٥٤٣٠,٤٣"	٢٢٥١٤١٦,٤٠"	٨٤	٢٩٥٤٦٢٢,٤٦"	٢٢٥٢٣٤٧,٦٦"	٣٩
٢٩٥٤٣٠,٤٣"	٢٢٥١٤١٦,٤٠"	٨٥	٢٩٥٤٦٢٢,٤٦"	٢٢٥٢٣٤٧,٦٦"	٤٠
٢٩٥٤٣٠,٤٣"	٢٢٥١٤١٦,٤٠"	٨٦	٢٩٥٤٦٢٢,٤٦"	٢٢٥٢٣٤٧,٦٦"	٤١
٢٩٥٤٣٠,٤٣"	٢٢٥١٤١٦,٤٠"	٨٧	٢٩٥٤٦٢٢,٤٦"	٢٢٥٢٣٤٧,٦٦"	٤٢
٢٩٥٤٣٠,٤٣"	٢٢٥١٤١٦,٤٠"	٨٨	٢٩٥٤٦٢٢,٤٦"	٢٢٥٢٣٤٧,٦٦"	٤٣
٢٩٥٤٣٠,٤٣"	٢٢٥١٤١٦,٤٠"	٨٩	٢٩٥٤٦٢٢,٤٦"	٢٢٥٢٣٤٧,٦٦"	٤٤
٢٩٥٤٣٠,٤٣"	٢٢٥١٤١٦,٤٠"	٩٠	٢٩٥٤٦٢٢,٤٦"	٢٢٥٢٣٤٧,٦٦"	٤٥
٢٩٥٤٣٠,٤٣"	٢٢٥١٤١٦,٤٠"	٩١	٢٩٥٤٦٢٢,٤٦"	٢٢٥٢٣٤٧,٦٦"	٤٦
٢٩٥٤٣٠,٤٣"	٢٢٥١٤١٦,٤٠"	٩٢	٢٩٥٤٦٢٢,٤٦"	٢٢٥٢٣٤٧,٦٦"	٤٧
٢٩٥٤٣٠,٤٣"	٢٢٥١٤١٦,٤٠"	٩٣	٢٩٥٤٦٢٢,٤٦"	٢٢٥٢٣٤٧,٦٦"	٤٨
٢٩٥٤٣٠,٤٣"	٢٢٥١٤١٦,٤٠"	٩٤	٢٩٥٤٦٢٢,٤٦"	٢٢٥٢٣٤٧,٦٦"	٤٩
٢٩٥٤٣٠,٤٣"	٢٢٥١٤١٦,٤٠"	٩٥	٢٩٥٤٦٢٢,٤٦"	٢٢٥٢٣٤٧,٦٦"	٥٠
٢٩٥٤٣٠,٤٣"	٢٢٥١٤١٦,٤٠"	٩٦	٢٩٥٤٦٢٢,٤٦"	٢٢٥٢٣٤٧,٦٦"	٥١
٢٩٥٤٣٠,٤٣"	٢٢٥١٤١٦,٤٠"	٩٧	٢٩٥٤٦٢٢,٤٦"	٢٢٥٢٣٤٧,٦٦"	٥٢
٢٩٥٤٣٠,٤٣"	٢٢٥١٤١٦,٤٠"	٩٨	٢٩٥٤٦٢٢,٤٦"	٢٢٥٢٣٤٧,٦٦"	٥٣
٢٩٥٤٣٠,٤٣"	٢٢٥١٤١٦,٤٠"	٩٩	٢٩٥٤٦٢٢,٤٦"	٢٢٥٢٣٤٧,٦٦"	٥٤
٢٩٥٤٣٠,٤٣"	٢٢٥١٤١٦,٤٠"	١٠٠	٢٩٥٤٦٢٢,٤٦"	٢٢٥٢٣٤٧,٦٦"	٥٥

كشف إحداثيات الموقع المقترح لعدينة السويس الجديدة بنظام WGS 84					
المسجل	POINT X	POINT Y	المسجل	POINT X	POINT Y
١٥١	٢٩٥٥١٢٤,٦٦	٢٩٥٥١٢٤,٦٦	١٥١	٢٩٥٥١٢٣,٠٩	٢٩٥٥١٢٤,٦٢
١٥٢	٢٩٥٥١٢٤,٦٨	٢٩٥٥١٢٤,٦٨	١٥٢	٢٩٥٥٠٧,٨٩	٢٩٥٥١٢٤,٧٥
١٥٣	٢٩٥٥١٢٤,٦٩	٢٩٥٥١٢٤,٦٩	١٥٣	٢٩٥٥٠٨,٥٧	٢٩٥٥١٢٤,٦٠
١٥٤	٢٩٥٥١٢٤,٧٠	٢٩٥٥١٢٤,٧٠	١٥٤	٢٩٥٥٠٩,١٥	٢٩٥٥١٢٤,٦٥
١٥٥	٢٩٥٥١٢٤,٧١	٢٩٥٥١٢٤,٧١	١٥٥	٢٩٥٥١٠,١٨	٢٩٥٥١٢٤,٦١
١٥٦	٢٩٥٥١٢٤,٧٢	٢٩٥٥١٢٤,٧٢	١٥٦	٢٩٥٥٠٧,١٥	٢٩٥٥١٢٤,٦٦
١٥٧	٢٩٥٥١٢٤,٧٣	٢٩٥٥١٢٤,٧٣	١٥٧	٢٩٥٥٠٥,٥٥	٢٩٥٥١٢٤,٧٢
١٥٨	٢٩٥٥١٢٤,٧٤	٢٩٥٥١٢٤,٧٤	١٥٨	٢٩٥٥٠٤,٢٤	٢٩٥٥١٢٤,٧٢
١٥٩	٢٩٥٥١٢٤,٧٥	٢٩٥٥١٢٤,٧٥	١٥٩	٢٩٥٥٠٢,٧٧	٢٩٥٥١٢٤,٧٥
١٦٠	٢٩٥٥١٢٤,٧٦	٢٩٥٥١٢٤,٧٦	١٦٠	٢٩٥٥٠١,٤٥	٢٩٥٥١٢٤,٧٧
١٦١	٢٩٥٥١٢٤,٧٧	٢٩٥٥١٢٤,٧٧	١٦١	٢٩٥٥٠٠,١٢	٢٩٥٥١٢٤,٧٦
١٦٢	٢٩٥٥١٢٤,٧٨	٢٩٥٥١٢٤,٧٨	١٦٢	٢٩٥٤٩٩,٤٧	٢٩٥٥١٢٤,٧٥
١٦٣	٢٩٥٥١٢٤,٧٩	٢٩٥٥١٢٤,٧٩	١٦٣	٢٩٥٤٩٨,٢٤	٢٩٥٥١٢٤,٧٦
١٦٤	٢٩٥٥١٢٤,٨٠	٢٩٥٥١٢٤,٨٠	١٦٤	٢٩٥٤٩٧,١٦	٢٩٥٥١٢٤,٧٦
١٦٥	٢٩٥٥١٢٤,٨١	٢٩٥٥١٢٤,٨١	١٦٥	٢٩٥٤٩٦,١٥	٢٩٥٥١٢٤,٧٦
١٦٦	٢٩٥٥١٢٤,٨٢	٢٩٥٥١٢٤,٨٢	١٦٦	٢٩٥٤٩٥,١٠	٢٩٥٥١٢٤,٨٤
١٦٧	٢٩٥٥١٢٤,٨٣	٢٩٥٥١٢٤,٨٣	١٦٧	٢٩٥٤٩٤,٤٤	٢٩٥٥١٢٤,٨٥
١٦٨	٢٩٥٥١٢٤,٨٤	٢٩٥٥١٢٤,٨٤	١٦٨	٢٩٥٤٩٣,٤٣	٢٩٥٥١٢٤,٨٧
١٦٩	٢٩٥٥١٢٤,٨٥	٢٩٥٥١٢٤,٨٥	١٦٩	٢٩٥٤٩٢,٩٨	٢٩٥٥١٢٤,٨٧
١٧٠	٢٩٥٥١٢٤,٨٦	٢٩٥٥١٢٤,٨٦	١٧٠	٢٩٥٤٩٢,٤٦	٢٩٥٥١٢٤,٨٣
١٧١	٢٩٥٥١٢٤,٨٧	٢٩٥٥١٢٤,٨٧	١٧١	٢٩٥٤٩١,٤٤	٢٩٥٥١٢٤,٨٤
١٧٢	٢٩٥٥١٢٤,٨٨	٢٩٥٥١٢٤,٨٨	١٧٢	٢٩٥٤٩٠,٠٨	٢٩٥٥١٢٤,٨٧
١٧٣	٢٩٥٥١٢٤,٨٩	٢٩٥٥١٢٤,٨٩	١٧٣	٢٩٥٤٨٩,٣٦	٢٩٥٥١٢٤,٨٨
١٧٤	٢٩٥٥١٢٤,٩٠	٢٩٥٥١٢٤,٩٠	١٧٤	٢٩٥٤٨٩,٧٦	٢٩٥٥١٢٤,٩٠
١٧٥	٢٩٥٥١٢٤,٩١	٢٩٥٥١٢٤,٩١	١٧٥	٢٩٥٤٨٩,٠٠	٢٩٥٥١٢٤,٩٠
١٧٦	٢٩٥٥١٢٤,٩٢	٢٩٥٥١٢٤,٩٢	١٧٦	٢٩٥٤٨٨,٥٥	٢٩٥٥١٢٤,٩١
١٧٧	٢٩٥٥١٢٤,٩٣	٢٩٥٥١٢٤,٩٣	١٧٧	٢٩٥٤٨٨,٣١	٢٩٥٥١٢٤,٩١
١٧٨	٢٩٥٥١٢٤,٩٤	٢٩٥٥١٢٤,٩٤	١٧٨	٢٩٥٤٨٧,٤٥	٢٩٥٥١٢٤,٩٢
١٧٩	٢٩٥٥١٢٤,٩٥	٢٩٥٥١٢٤,٩٥	١٧٩	٢٩٥٤٨٧,٦٨	٢٩٥٥١٢٤,٩٣
١٨٠	٢٩٥٥١٢٤,٩٦	٢٩٥٥١٢٤,٩٦	١٨٠	٢٩٥٤٨٦,١٣	٢٩٥٥١٢٤,٩٤
١٨١	٢٩٥٥١٢٤,٩٧	٢٩٥٥١٢٤,٩٧	١٨١	٢٩٥٤٨٦,٤٥	٢٩٥٥١٢٤,٩٥
١٨٢	٢٩٥٥١٢٤,٩٨	٢٩٥٥١٢٤,٩٨	١٨٢	٢٩٥٤٨٥,٦٣	٢٩٥٥١٢٤,٩٥
١٨٣	٢٩٥٥١٢٤,٩٩	٢٩٥٥١٢٤,٩٩	١٨٣	٢٩٥٤٨٥,٥٣	٢٩٥٥١٢٤,٩٦
١٨٤	٢٩٥٥١٢٤,١٠٠	٢٩٥٥١٢٤,١٠٠	١٨٤	٢٩٥٤٨٥,٤١	٢٩٥٥١٢٤,٩٦
١٨٥	٢٩٥٥١٢٤,١٠١	٢٩٥٥١٢٤,١٠١	١٨٥	٢٩٥٤٨٥,٤١	٢٩٥٥١٢٤,٩٦
١٨٦	٢٩٥٥١٢٤,١٠٢	٢٩٥٥١٢٤,١٠٢	١٨٦	٢٩٥٤٨٥,٤١	٢٩٥٥١٢٤,٩٦
١٨٧	٢٩٥٥١٢٤,١٠٣	٢٩٥٥١٢٤,١٠٣	١٨٧	٢٩٥٤٨٥,٤١	٢٩٥٥١٢٤,٩٦
١٨٨	٢٩٥٥١٢٤,١٠٤	٢٩٥٥١٢٤,١٠٤	١٨٨	٢٩٥٤٨٥,٤١	٢٩٥٥١٢٤,٩٦
١٨٩	٢٩٥٥١٢٤,١٠٥	٢٩٥٥١٢٤,١٠٥	١٨٩	٢٩٥٤٨٥,٤١	٢٩٥٥١٢٤,٩٦
١٩٠	٢٩٥٥١٢٤,١٠٦	٢٩٥٥١٢٤,١٠٦	١٩٠	٢٩٥٤٨٥,٤١	٢٩٥٥١٢٤,٩٦
١٩١	٢٩٥٥١٢٤,١٠٧	٢٩٥٥١٢٤,١٠٧	١٩١	٢٩٥٤٨٥,٤١	٢٩٥٥١٢٤,٩٦
١٩٢	٢٩٥٥١٢٤,١٠٨	٢٩٥٥١٢٤,١٠٨	١٩٢	٢٩٥٤٨٥,٤١	٢٩٥٥١٢٤,٩٦
١٩٣	٢٩٥٥١٢٤,١٠٩	٢٩٥٥١٢٤,١٠٩	١٩٣	٢٩٥٤٨٥,٤١	٢٩٥٥١٢٤,٩٦
١٩٤	٢٩٥٥١٢٤,١١٠	٢٩٥٥١٢٤,١١٠	١٩٤	٢٩٥٤٨٥,٤١	٢٩٥٥١٢٤,٩٦
١٩٥	٢٩٥٥١٢٤,١١١	٢٩٥٥١٢٤,١١١	١٩٥	٢٩٥٤٨٥,٤١	٢٩٥٥١٢٤,٩٦
١٩٦	٢٩٥٥١٢٤,١١٢	٢٩٥٥١٢٤,١١٢	١٩٦	٢٩٥٤٨٥,٤١	٢٩٥٥١٢٤,٩٦
١٩٧	٢٩٥٥١٢٤,١١٣	٢٩٥٥١٢٤,١١٣	١٩٧	٢٩٥٤٨٥,٤١	٢٩٥٥١٢٤,٩٦
١٩٨	٢٩٥٥١٢٤,١١٤	٢٩٥٥١٢٤,١١٤	١٩٨	٢٩٥٤٨٥,٤١	٢٩٥٥١٢٤,٩٦
١٩٩	٢٩٥٥١٢٤,١١٥	٢٩٥٥١٢٤,١١٥	١٩٩	٢٩٥٤٨٥,٤١	٢٩٥٥١٢٤,٩٦
٢٠٠	٢٩٥٥١٢٤,١١٦	٢٩٥٥١٢٤,١١٦	٢٠٠	٢٩٥٥١٢٥,٤٣	٢٩٥٥١٢٤,٩٦

كشف إحداثيات الموضع المقترح لخدمة السويس الجديدة بنظام WGS 84					
POINT Y	POINT X	المستل	POINT Y	POINT X	المستل
٢٩٥٣'١٤,٥٢"	٢٢٢٧'٢١,٧٥"	٢٥١	٢٩٥٣'١٤,٢٠"	٢٢٢٧'٢٢,٢٩"	٢٥١
٢٩٥٣'١٤,٤٨"	٢٢٢٧'٢١,٧٣"	٢٥٢	٢٩٥٣'١٤,٢٧"	٢٢٢٧'٢٢,٣٥"	٢٥٢
٢٩٥٣'١٤,٤٤"	٢٢٢٧'٢١,٧١"	٢٥٣	٢٩٥٣'١٤,٢٤"	٢٢٢٧'٢٢,٤١"	٢٥٣
٢٩٥٣'١٤,٤٠"	٢٢٢٧'٢١,٦٨"	٢٥٤	٢٩٥٣'١٤,٢١"	٢٢٢٧'٢٢,٤٨"	٢٥٤
٢٩٥٣'١٤,٣٦"	٢٢٢٧'٢١,٦٦"	٢٥٥	٢٩٥٣'١٤,١٧"	٢٢٢٧'٢٢,٥٤"	٢٥٥
٢٩٥٣'١٤,٣٢"	٢٢٢٧'٢١,٦٤"	٢٥٦	٢٩٥٣'١٤,١٤"	٢٢٢٧'٢٢,٦١"	٢٥٦
٢٩٥٣'١٤,٢٨"	٢٢٢٧'٢١,٦٢"	٢٥٧	٢٩٥٣'١٤,١١"	٢٢٢٧'٢٢,٦٧"	٢٥٧
٢٩٥٣'١٤,٢٤"	٢٢٢٧'٢١,٥٩"	٢٥٨	٢٩٥٣'١٤,٠٨"	٢٢٢٧'٢٢,٧٤"	٢٥٨
٢٩٥٣'١٤,٢٠"	٢٢٢٧'٢١,٥٧"	٢٥٩	٢٩٥٣'١٤,٠٥"	٢٢٢٧'٢٢,٨٠"	٢٥٩
٢٩٥٣'١٤,١٦"	٢٢٢٧'٢١,٥٥"	٢٦٠	٢٩٥٣'١٤,٠٢"	٢٢٢٧'٢٢,٨٧"	٢٦٠
٢٩٥٣'١٤,١٢"	٢٢٢٧'٢١,٥٣"	٢٦١	٢٩٥٣'١٤,٠٠"	٢٢٢٧'٢٢,٩٣"	٢٦١
٢٩٥٣'١٤,٠٨"	٢٢٢٧'٢١,٥١"	٢٦٢	٢٩٥٣'١٣,٩٥"	٢٢٢٧'٢٢,٩٨"	٢٦٢
٢٩٥٣'١٤,٠٤"	٢٢٢٧'٢١,٤٩"	٢٦٣	٢٩٥٣'١٣,٩١"	٢٢٢٧'٢٢,١٠"	٢٦٣
٢٩٥٣'١٤,٠٠"	٢٢٢٧'٢١,٤٧"	٢٦٤	٢٩٥٣'١٣,٨٨"	٢٢٢٧'٢٢,١٦"	٢٦٤
٢٩٥٣'١٤,٩٦"	٢٢٢٧'٢١,٤٥"	٢٦٥	٢٩٥٣'١٣,٨٥"	٢٢٢٧'٢٢,٢٢"	٢٦٥
٢٩٥٣'١٤,٩٢"	٢٢٢٧'٢١,٤٣"	٢٦٦	٢٩٥٣'١٣,٨١"	٢٢٢٧'٢٢,٢٨"	٢٦٦
٢٩٥٣'١٤,٨٨"	٢٢٢٧'٢١,٤١"	٢٦٧	٢٩٥٣'١٣,٧٨"	٢٢٢٧'٢٢,٣٤"	٢٦٧
٢٩٥٣'١٤,٨٤"	٢٢٢٧'٢١,٣٩"	٢٦٨	٢٩٥٣'١٣,٧٤"	٢٢٢٧'٢٢,٤٠"	٢٦٨
٢٩٥٣'١٤,٨٠"	٢٢٢٧'٢١,٣٧"	٢٦٩	٢٩٥٣'١٣,٧١"	٢٢٢٧'٢٢,٤٦"	٢٦٩
٢٩٥٣'١٤,٧٥"	٢٢٢٧'٢١,٣٥"	٢٧٠	٢٩٥٣'١٣,٦٧"	٢٢٢٧'٢٢,٥٢"	٢٧٠
٢٩٥٣'١٤,٧١"	٢٢٢٧'٢١,٣٣"	٢٧١	٢٩٥٣'١٣,٦٥"	٢٢٢٧'٢٢,٥٨"	٢٧١
٢٩٥٣'١٤,٦٧"	٢٢٢٧'٢١,٣١"	٢٧٢	٢٩٥٣'١٣,٦١"	٢٢٢٧'٢٢,٦٤"	٢٧٢
٢٩٥٣'١٤,٦٣"	٢٢٢٧'٢١,٢٩"	٢٧٣	٢٩٥٣'١٣,٥٧"	٢٢٢٧'٢٢,٧٠"	٢٧٣
٢٩٥٣'١٤,٥٩"	٢٢٢٧'٢١,٢٧"	٢٧٤	٢٩٥٣'١٣,٥٣"	٢٢٢٧'٢٢,٧٦"	٢٧٤
٢٩٥٣'١٤,٥٤"	٢٢٢٧'٢١,٢٥"	٢٧٥	٢٩٥٣'١٣,٥٠"	٢٢٢٧'٢٢,٨٢"	٢٧٥
٢٩٥٣'١٤,٥٠"	٢٢٢٧'٢١,٢٣"	٢٧٦	٢٩٥٣'١٣,٤٦"	٢٢٢٧'٢٢,٨٨"	٢٧٦
٢٩٥٣'١٤,٤٦"	٢٢٢٧'٢١,٢١"	٢٧٧	٢٩٥٣'١٣,٤٢"	٢٢٢٧'٢٢,٩٤"	٢٧٧
٢٩٥٣'١٤,٤٢"	٢٢٢٧'٢١,١٩"	٢٧٨	٢٩٥٣'١٣,٣٨"	٢٢٢٧'٢٢,١٠"	٢٧٨
٢٩٥٣'١٤,٣٨"	٢٢٢٧'٢١,١٧"	٢٧٩	٢٩٥٣'١٣,٣٥"	٢٢٢٧'٢٢,١٦"	٢٧٩
٢٩٥٣'١٤,٣٤"	٢٢٢٧'٢١,١٥"	٢٨٠	٢٩٥٣'١٣,٣١"	٢٢٢٧'٢٢,٢٢"	٢٨٠
٢٩٥٣'١٤,٣٠"	٢٢٢٧'٢١,١٣"	٢٨١	٢٩٥٣'١٣,٢٧"	٢٢٢٧'٢٢,٢٨"	٢٨١
٢٩٥٣'١٤,٢٦"	٢٢٢٧'٢١,١١"	٢٨٢	٢٩٥٣'١٣,٢٣"	٢٢٢٧'٢٢,٣٤"	٢٨٢
٢٩٥٣'١٤,٢٢"	٢٢٢٧'٢١,٠٩"	٢٨٣	٢٩٥٣'١٣,٢١"	٢٢٢٧'٢٢,٤٠"	٢٨٣
٢٩٥٣'١٤,١٨"	٢٢٢٧'٢١,٠٧"	٢٨٤	٢٩٥٣'١٣,١٧"	٢٢٢٧'٢٢,٤٦"	٢٨٤
٢٩٥٣'١٤,١٤"	٢٢٢٧'٢١,٠٥"	٢٨٥	٢٩٥٣'١٣,١٣"	٢٢٢٧'٢٢,٥٢"	٢٨٥
٢٩٥٣'١٤,١٠"	٢٢٢٧'٢١,٠٣"	٢٨٦	٢٩٥٣'١٣,١١"	٢٢٢٧'٢٢,٥٨"	٢٨٦
٢٩٥٣'١٤,٠٦"	٢٢٢٧'٢١,٠١"	٢٨٧	٢٩٥٣'١٣,٠٧"	٢٢٢٧'٢٢,٦٤"	٢٨٧
٢٩٥٣'١٤,٠٢"	٢٢٢٧'٢١,٠٠"	٢٨٨	٢٩٥٣'١٣,٠٣"	٢٢٢٧'٢٢,٧٠"	٢٨٨
٢٩٥٣'١٤,٠٠"	٢٢٢٧'٢١,٠٠"	٢٨٩	٢٩٥٣'١٣,٠٠"	٢٢٢٧'٢٢,٧٦"	٢٨٩
٢٩٥٣'١٤,٠٠"	٢٢٢٧'٢١,٠٠"	٢٩٠	٢٩٥٣'١٣,٠٠"	٢٢٢٧'٢٢,٨٢"	٢٩٠
٢٩٥٣'١٤,٠٠"	٢٢٢٧'٢١,٠٠"	٢٩١	٢٩٥٣'١٣,٠٠"	٢٢٢٧'٢٢,٨٨"	٢٩١
٢٩٥٣'١٤,٠٠"	٢٢٢٧'٢١,٠٠"	٢٩٢	٢٩٥٣'١٣,٠٠"	٢٢٢٧'٢٢,٩٤"	٢٩٢
٢٩٥٣'١٤,٠٠"	٢٢٢٧'٢١,٠٠"	٢٩٣	٢٩٥٣'١٣,٠٠"	٢٢٢٧'٢٢,١٠"	٢٩٣
٢٩٥٣'١٤,٠٠"	٢٢٢٧'٢١,٠٠"	٢٩٤	٢٩٥٣'١٣,٠٠"	٢٢٢٧'٢٢,١٦"	٢٩٤
٢٩٥٣'١٤,٠٠"	٢٢٢٧'٢١,٠٠"	٢٩٥	٢٩٥٣'١٣,٠٠"	٢٢٢٧'٢٢,٢٢"	٢٩٥
٢٩٥٣'١٤,٠٠"	٢٢٢٧'٢١,٠٠"	٢٩٦	٢٩٥٣'١٣,٠٠"	٢٢٢٧'٢٢,٢٨"	٢٩٦
٢٩٥٣'١٤,٠٠"	٢٢٢٧'٢١,٠٠"	٢٩٧	٢٩٥٣'١٣,٠٠"	٢٢٢٧'٢٢,٣٤"	٢٩٧
٢٩٥٣'١٤,٠٠"	٢٢٢٧'٢١,٠٠"	٢٩٨	٢٩٥٣'١٣,٠٠"	٢٢٢٧'٢٢,٤٠"	٢٩٨
٢٩٥٣'١٤,٠٠"	٢٢٢٧'٢١,٠٠"	٢٩٩	٢٩٥٣'١٣,٠٠"	٢٢٢٧'٢٢,٤٦"	٢٩٩
٢٩٥٣'١٤,٠٠"	٢٢٢٧'٢١,٠٠"	٣٠٠	٢٩٥٣'١٣,٠٠"	٢٢٢٧'٢٢,٥٢"	٣٠٠

**كشف إحداثيات الموقع المقترح لمدينة السويس الجديدة بنظام WGS-84**

POINT Y	POINT X	المسلسل	POINT Y	POINT X	المسلسل
٢٩٥٣١٤٢,١٧"	٢٣٥٢٧١٨,٢٤"	٢٥١	٢٩٥٣١٤٢,١٧"	٢٣٥٢٧١٨,٤٧"	٢٥١
٢٩٥٣١٤٢,١٨"	٢٣٥٢٧١٨,٢٥"	٢٥٢	٢٩٥٣١٤٢,١٨"	٢٣٥٢٧١٨,٤٨"	٢٥٢
٢٩٥٣١٤٢,١٩"	٢٣٥٢٧١٨,٢٥"	٢٥٣	٢٩٥٣١٤٢,١٩"	٢٣٥٢٧١٨,٤٩"	٢٥٣
٢٩٥٣١٤٢,٢٠"	٢٣٥٢٧١٨,٢٥"	٢٥٤	٢٩٥٣١٤٢,٢٠"	٢٣٥٢٧١٨,٥٠"	٢٥٤
٢٩٥٣١٤٢,٢١"	٢٣٥٢٧١٨,٢٥"	٢٥٥	٢٩٥٣١٤٢,٢١"	٢٣٥٢٧١٨,٥١"	٢٥٥
٢٩٥٣١٤٢,٢٢"	٢٣٥٢٧١٨,٢٥"	٢٥٦	٢٩٥٣١٤٢,٢٢"	٢٣٥٢٧١٨,٥٢"	٢٥٦
٢٩٥٣١٤٢,٢٣"	٢٣٥٢٧١٨,٢٥"	٢٥٧	٢٩٥٣١٤٢,٢٣"	٢٣٥٢٧١٨,٥٣"	٢٥٧
٢٩٥٣١٤٢,٢٤"	٢٣٥٢٧١٨,٢٥"	٢٥٨	٢٩٥٣١٤٢,٢٤"	٢٣٥٢٧١٨,٥٤"	٢٥٨
٢٩٥٣١٤٢,٢٥"	٢٣٥٢٧١٨,٢٥"	٢٥٩	٢٩٥٣١٤٢,٢٥"	٢٣٥٢٧١٨,٥٥"	٢٥٩
٢٩٥٣١٤٢,٢٦"	٢٣٥٢٧١٨,٢٥"	٢٦٠	٢٩٥٣١٤٢,٢٦"	٢٣٥٢٧١٨,٥٦"	٢٦٠
٢٩٥٣١٤٢,٢٧"	٢٣٥٢٧١٨,٢٥"	٢٦١	٢٩٥٣١٤٢,٢٧"	٢٣٥٢٧١٨,٥٧"	٢٦١
٢٩٥٣١٤٢,٢٨"	٢٣٥٢٧١٨,٢٥"	٢٦٢	٢٩٥٣١٤٢,٢٨"	٢٣٥٢٧١٨,٥٨"	٢٦٢
٢٩٥٣١٤٢,٢٩"	٢٣٥٢٧١٨,٢٥"	٢٦٣	٢٩٥٣١٤٢,٢٩"	٢٣٥٢٧١٨,٥٩"	٢٦٣
٢٩٥٣١٤٢,٣٠"	٢٣٥٢٧١٨,٢٥"	٢٦٤	٢٩٥٣١٤٢,٣٠"	٢٣٥٢٧١٨,٦٠"	٢٦٤
٢٩٥٣١٤٢,٣١"	٢٣٥٢٧١٨,٢٥"	٢٦٥	٢٩٥٣١٤٢,٣١"	٢٣٥٢٧١٨,٦١"	٢٦٥
٢٩٥٣١٤٢,٣٢"	٢٣٥٢٧١٨,٢٥"	٢٦٦	٢٩٥٣١٤٢,٣٢"	٢٣٥٢٧١٨,٦٢"	٢٦٦
٢٩٥٣١٤٢,٣٣"	٢٣٥٢٧١٨,٢٥"	٢٦٧	٢٩٥٣١٤٢,٣٣"	٢٣٥٢٧١٨,٦٣"	٢٦٧
٢٩٥٣١٤٢,٣٤"	٢٣٥٢٧١٨,٢٥"	٢٦٨	٢٩٥٣١٤٢,٣٤"	٢٣٥٢٧١٨,٦٤"	٢٦٨
٢٩٥٣١٤٢,٣٥"	٢٣٥٢٧١٨,٢٥"	٢٦٩	٢٩٥٣١٤٢,٣٥"	٢٣٥٢٧١٨,٦٥"	٢٦٩
٢٩٥٣١٤٢,٣٦"	٢٣٥٢٧١٨,٢٥"	٢٧٠	٢٩٥٣١٤٢,٣٦"	٢٣٥٢٧١٨,٦٦"	٢٧٠
٢٩٥٣١٤٢,٣٧"	٢٣٥٢٧١٨,٢٥"	٢٧١	٢٩٥٣١٤٢,٣٧"	٢٣٥٢٧١٨,٦٧"	٢٧١
٢٩٥٣١٤٢,٣٨"	٢٣٥٢٧١٨,٢٥"	٢٧٢	٢٩٥٣١٤٢,٣٨"	٢٣٥٢٧١٨,٦٨"	٢٧٢
٢٩٥٣١٤٢,٣٩"	٢٣٥٢٧١٨,٢٥"	٢٧٣	٢٩٥٣١٤٢,٣٩"	٢٣٥٢٧١٨,٦٩"	٢٧٣
٢٩٥٣١٤٢,٤٠"	٢٣٥٢٧١٨,٢٥"	٢٧٤	٢٩٥٣١٤٢,٤٠"	٢٣٥٢٧١٨,٧٠"	٢٧٤
٢٩٥٣١٤٢,٤١"	٢٣٥٢٧١٨,٢٥"	٢٧٥	٢٩٥٣١٤٢,٤١"	٢٣٥٢٧١٨,٧١"	٢٧٥
٢٩٥٣١٤٢,٤٢"	٢٣٥٢٧١٨,٢٥"	٢٧٦	٢٩٥٣١٤٢,٤٢"	٢٣٥٢٧١٨,٧٢"	٢٧٦
٢٩٥٣١٤٢,٤٣"	٢٣٥٢٧١٨,٢٥"	٢٧٧	٢٩٥٣١٤٢,٤٣"	٢٣٥٢٧١٨,٧٣"	٢٧٧
٢٩٥٣١٤٢,٤٤"	٢٣٥٢٧١٨,٢٥"	٢٧٨	٢٩٥٣١٤٢,٤٤"	٢٣٥٢٧١٨,٧٤"	٢٧٨
٢٩٥٣١٤٢,٤٥"	٢٣٥٢٧١٨,٢٥"	٢٧٩	٢٩٥٣١٤٢,٤٥"	٢٣٥٢٧١٨,٧٥"	٢٧٩
٢٩٥٣١٤٢,٤٦"	٢٣٥٢٧١٨,٢٥"	٢٨٠	٢٩٥٣١٤٢,٤٦"	٢٣٥٢٧١٨,٧٦"	٢٨٠
٢٩٥٣١٤٢,٤٧"	٢٣٥٢٧١٨,٢٥"	٢٨١	٢٩٥٣١٤٢,٤٧"	٢٣٥٢٧١٨,٧٧"	٢٨١
٢٩٥٣١٤٢,٤٨"	٢٣٥٢٧١٨,٢٥"	٢٨٢	٢٩٥٣١٤٢,٤٨"	٢٣٥٢٧١٨,٧٨"	٢٨٢
٢٩٥٣١٤٢,٤٩"	٢٣٥٢٧١٨,٢٥"	٢٨٣	٢٩٥٣١٤٢,٤٩"	٢٣٥٢٧١٨,٧٩"	٢٨٣
٢٩٥٣١٤٢,٥٠"	٢٣٥٢٧١٨,٢٥"	٢٨٤	٢٩٥٣١٤٢,٥٠"	٢٣٥٢٧١٨,٨٠"	٢٨٤
٢٩٥٣١٤٢,٥١"	٢٣٥٢٧١٨,٢٥"	٢٨٥	٢٩٥٣١٤٢,٥١"	٢٣٥٢٧١٨,٨١"	٢٨٥
٢٩٥٣١٤٢,٥٢"	٢٣٥٢٧١٨,٢٥"	٢٨٦	٢٩٥٣١٤٢,٥٢"	٢٣٥٢٧١٨,٨٢"	٢٨٦
٢٩٥٣١٤٢,٥٣"	٢٣٥٢٧١٨,٢٥"	٢٨٧	٢٩٥٣١٤٢,٥٣"	٢٣٥٢٧١٨,٨٣"	٢٨٧
٢٩٥٣١٤٢,٥٤"	٢٣٥٢٧١٨,٢٥"	٢٨٨	٢٩٥٣١٤٢,٥٤"	٢٣٥٢٧١٨,٨٤"	٢٨٨
٢٩٥٣١٤٢,٥٥"	٢٣٥٢٧١٨,٢٥"	٢٨٩	٢٩٥٣١٤٢,٥٥"	٢٣٥٢٧١٨,٨٥"	٢٨٩
٢٩٥٣١٤٢,٥٦"	٢٣٥٢٧١٨,٢٥"	٢٩٠	٢٩٥٣١٤٢,٥٦"	٢٣٥٢٧١٨,٨٦"	٢٩٠
٢٩٥٣١٤٢,٥٧"	٢٣٥٢٧١٨,٢٥"	٢٩١	٢٩٥٣١٤٢,٥٧"	٢٣٥٢٧١٨,٨٧"	٢٩١
٢٩٥٣١٤٢,٥٨"	٢٣٥٢٧١٨,٢٥"	٢٩٢	٢٩٥٣١٤٢,٥٨"	٢٣٥٢٧١٨,٨٨"	٢٩٢
٢٩٥٣١٤٢,٥٩"	٢٣٥٢٧١٨,٢٥"	٢٩٣	٢٩٥٣١٤٢,٥٩"	٢٣٥٢٧١٨,٨٩"	٢٩٣
٢٩٥٣١٤٢,٦٠"	٢٣٥٢٧١٨,٢٥"	٢٩٤	٢٩٥٣١٤٢,٦٠"	٢٣٥٢٧١٨,٩٠"	٢٩٤
٢٩٥٣١٤٢,٦١"	٢٣٥٢٧١٨,٢٥"	٢٩٥	٢٩٥٣١٤٢,٦١"	٢٣٥٢٧١٨,٩١"	٢٩٥
٢٩٥٣١٤٢,٦٢"	٢٣٥٢٧١٨,٢٥"	٢٩٦	٢٩٥٣١٤٢,٦٢"	٢٣٥٢٧١٨,٩٢"	٢٩٦
٢٩٥٣١٤٢,٦٣"	٢٣٥٢٧١٨,٢٥"	٢٩٧	٢٩٥٣١٤٢,٦٣"	٢٣٥٢٧١٨,٩٣"	٢٩٧
٢٩٥٣١٤٢,٦٤"	٢٣٥٢٧١٨,٢٥"	٢٩٨	٢٩٥٣١٤٢,٦٤"	٢٣٥٢٧١٨,٩٤"	٢٩٨
٢٩٥٣١٤٢,٦٥"	٢٣٥٢٧١٨,٢٥"	٢٩٩	٢٩٥٣١٤٢,٦٥"	٢٣٥٢٧١٨,٩٥"	٢٩٩
٢٩٥٣١٤٢,٦٦"	٢٣٥٢٧١٨,٢٥"	٣٠٠	٢٩٥٣١٤٢,٦٦"	٢٣٥٢٧١٨,٩٦"	٣٠٠



كشف إحداثيات الموقع المقترح لخدمة السويس الجديدة بنظام WGS 84					
POINT Y	POINT X	المتشن	POINT Y	POINT X	المتشن
٢٩٥٢٣١٨,١٩"	٢٢٢٢٧٢٢,٧٤"	٤٨٦	٢٩٥٢٣١٤,٠٤"	٢٢٢٢٧١٨,٧٣"	٤٨٦
٢٩٥٢٣١٥,٤٩"	٢٢٢٢٧٢٧,٠٣"	٤٨٧	٢٩٥٢٣١٤,٠٤"	٢٢٢٢٧١٨,٧٤"	٤٨٧
٢٩٥٢٣١٢,٨٣"	٢٢٢٢٧٢٩,٩٤"	٤٨٨	٢٩٥٢٣١٤,٩٥"	٢٢٢٢٧١٨,٧٦"	٤٨٨
٢٩٥٢٣١٢,٤٩"	٢٢٢٢٧٢٤,٧٥"	٤٨٩	٢٩٥٢٣١٤,٩٦"	٢٢٢٢٧١٨,٧٨"	٤٨٩
٢٩٥٢٣١٢,٤٤"	٢٢٢٢٧٢٤,٦٥"	٤٩٠	٢٩٥٢٣١٤,٩٧"	٢٢٢٢٧١٨,٨٠"	٤٩٠
٢٩٥٢٣١٢,٧٥"	٢٢٢٢٧٢٤,٨٤"	٤٩١	٢٩٥٢٣١٤,٩٨"	٢٢٢٢٧١٨,٨٢"	٤٩١
٢٩٥٢٣١٠,٠٦"	٢٢٢٢٧٢٤,٨٤"	٤٩٢	٢٩٥٢٣١٤,٩٩"	٢٢٢٢٧١٨,٨٣"	٤٩٢
٢٩٥٢٣٠,٧٠"	٢٢٢٢٧٢٤,٩٨"	٤٩٣	٢٩٥٢٣١٤,٩٩"	٢٢٢٢٧١٨,٨٥"	٤٩٣
٢٩٥٢٢٩٨,٤٧"	٢٢٢٢٧٢٥,٣٥"	٤٩٤	٢٩٥٢٣١٤,٧٠"	٢٢٢٢٧١٨,٨٧"	٤٩٤
٢٩٥٢٢٩٦,٥٧"	٢٢٢٢٧٢٥,٤٠"	٤٩٥	٢٩٥٢٣١٤,٦٥"	٢٢٢٢٧١٨,٨٩"	٤٩٥
٢٩٥٢٢٩١,٠٧"	٢٢٢٢٨٠,٠٠"	٤٩٦	٢٩٥٢٣١٤,٦٣"	٢٢٢٢٧١٨,٩١"	٤٩٦
٢٩٥٢٢٩١,٩٦"	٢٢٢٢٨٠,٩٣"	٤٩٧	٢٩٥٢٣١٤,٦٣"	٢٢٢٢٧١٨,٩٣"	٤٩٧
٢٩٥٢٢٩٥,٨٦"	٢٢٢٢٨٠,١٧"	٤٩٨	٢٩٥٢٣١٤,٥٤"	٢٢٢٢٧١٨,٩٥"	٤٩٨
٢٩٥٢٢٩٤,٥٦"	٢٢٢٢٨٠,١١,٣"	٤٩٩	٢٩٥٢٣١٤,٥٠"	٢٢٢٢٧١٨,٩٧"	٤٩٩
٢٩٥٢٢٩٣,٣٩"	٢٢٢٢٨٠,١١,٧"	٤٩٥	٢٩٥٢٣١٤,٤٦"	٢٢٢٢٧١٨,٩٩"	٤٩٥
٢٩٥٢٢٩٢,٤٠"	٢٢٢٢٨٠,١٢,١١"	٤٩٦	٢٩٥٢٣١٤,٤٣"	٢٢٢٢٧١٩,٠١"	٤٩٦
٢٩٥٢٢٩٢,٤٣"	٢٢٢٢٨٠,١٤,١٥"	٤٩٧	٢٩٥٢٣١٤,٣٨"	٢٢٢٢٧١٩,٠٤"	٤٩٧
٢٩٥٢٢٩٢,٣٧"	٢٢٢٢٨٠,١٤,٨٦"	٤٩٨	٢٩٥٢٣١٤,٣٤"	٢٢٢٢٧١٩,٠٦"	٤٩٨
٢٩٥٢٢٩٢,٠٣"	٢٢٢٢٨٠,١٥,٤٧"	٤٩٩	٢٩٥٢٣١٤,٣٠"	٢٢٢٢٧١٩,٠٨"	٤٩٩
٢٩٥٢٢٩٢,٦٦"	٢٢٢٢٨٠,١٦,٤٨"	٤٩٠	٢٩٥٢٣١٤,٢٦"	٢٢٢٢٧١٩,١١"	٤٩٠
٢٩٥٢٢٩٢,٠٠"	٢٢٢٢٨٠,١٦,٩١"	٤٩١	٢٩٥٢٣١٤,٢٣"	٢٢٢٢٧١٩,١٣"	٤٩١
٢٩٥٢٢٩٢,٩٧"	٢٢٢٢٨٠,١٨,٣٥"	٤٩٢	٢٩٥٢٣١٤,١٨"	٢٢٢٢٧١٩,١٥"	٤٩٢
٢٩٥٢٢٩٢,٣٥"	٢٢٢٢٨٠,١٨,٩٩"	٤٩٣	٢٩٥٢٣١٤,١٤"	٢٢٢٢٧١٩,١٨"	٤٩٣
٢٩٥٢٢٩٢,١٣"	٢٢٢٢٨٠,١٩,٥٨"	٤٩٤	٢٩٥٢٣١٤,١٠"	٢٢٢٢٧١٩,٢٠"	٤٩٤
٢٩٥٢٢٩٢,٧٣"	٢٢٢٢٨٠,١٩,٤٤"	٤٩٥	٢٩٥٢٣١٤,٠٩"	٢٢٢٢٧١٩,٢١"	٤٩٥
٢٩٥٢٢٩٢,٤٣"	٢٢٢٢٨٠,٢٠,٩١"	٤٩٦	٢٩٥٢٣١٤,٠٦"	٢٢٢٢٧١٩,٢٣"	٤٩٦
٢٩٥٢٢٩٢,٢١"	٢٢٢٢٨٠,٢١,٤٥"	٤٩٧	٢٩٥٢٣١٤,٠٥"	٢٢٢٢٧١٩,٢٣"	٤٩٧
٢٩٥٢٢٩٢,٢٠"	٢٢٢٢٨٠,٢١,٠٣"	٤٩٨	٢٩٥٢٣١٤,٠٦"	٢٢٢٢٧١٩,٢٦"	٤٩٨
٢٩٥٢٢٩٢,٧٠"	٢٢٢٢٨٠,٢٢,٤٤"	٤٩٩	٢٩٥٢٣١٤,٠٥"	٢٢٢٢٧١٩,٢٧"	٤٩٩
٢٩٥٢٢٩٢,٢٠"	٢٢٢٢٨٠,٢٢,٩٤"	٤٨٠	٢٩٥٢٣١٤,٠٥"	٢٢٢٢٧١٩,٢٦"	٤٨٠
٢٩٥٢٢٩٢,٠٨"	٢٢٢٢٨٠,٢٢,٤٤"	٤٨١	٢٩٥٢٣١٤,٠٠"	٢٢٢٢٧١٩,٢٧"	٤٨١
٢٩٥٢٢٩٢,٩١"	٢٢٢٢٨٠,٢٣,٠٨"	٤٨٢	٢٩٥٢٣١٤,٠٠"	٢٢٢٢٧١٩,٢٨"	٤٨٢
٢٩٥٢٢٩٢,٦٦"	٢٢٢٢٨٠,٢٣,٦٦"	٤٨٣	٢٩٥٢٣١٤,٠٧"	٢٢٢٢٧١٩,٠٦"	٤٨٣
٢٩٥٢٢٩٢,٨٠"	٢٢٢٢٨٠,٢٣,٦٦"	٤٨٤	٢٩٥٢٣١٤,١٣"	٢٢٢٢٧١٩,٢٨"	٤٨٤
٢٩٥٢٢٩٢,٠١"	٢٢٢٢٨٠,٢٣,٦٦"	٤٨٥	٢٩٥٢٣١٤,٨٩"	٢٢٢٢٧١٩,٢٧"	٤٨٥
٢٩٥٢٢٩٢,٤٣"	٢٢٢٢٨٠,٢٣,٧٨"	٤٨٦	٢٩٥٢٣١٤,٢١"	٢٢٢٢٧١٩,٢٥"	٤٨٦
٢٩٥٢٢٩٢,٥٧"	٢٢٢٢٨٠,٢٣,٧٨"	٤٨٧	٢٩٥٢٣١٤,٠٨"	٢٢٢٢٧١٩,٢٦"	٤٨٧
٢٩٥٢٢٩٢,٩٥"	٢٢٢٢٨٠,٢٤,٥١"	٤٨٨	٢٩٥٢٣١٤,٠٦"	٢٢٢٢٧١٩,٢٤"	٤٨٨
٢٩٥٢٢٩٢,٢٠"	٢٢٢٢٨٠,٢٤,٤٤"	٤٨٩	٢٩٥٢٣١٤,٠٤"	٢٢٢٢٧١٩,٢٠"	٤٨٩
٢٩٥٢٢٩٢,٩٩"	٢٢٢٢٨٠,٢٤,٧٩"	٤٩٠	٢٩٥٢٣١٤,٠٤"	٢٢٢٢٧١٩,٢٤"	٤٩٠
٢٩٥٢٢٩٢,٥٨"	٢٢٢٢٨٠,٢٤,٩٠"	٤٩١	٢٩٥٢٣١٤,٠٥"	٢٢٢٢٧١٩,٢٤"	٤٩١
٢٩٥٢٢٩٢,٥٨"	٢٢٢٢٨٠,٢٤,٦٣"	٤٩٢	٢٩٥٢٣١٤,٠٦"	٢٢٢٢٧١٩,٢٧"	٤٩٢
٢٩٥٢٢٩٢,٧٦"	٢٢٢٢٨٠,٢٤,٦٣"	٤٩٣	٢٩٥٢٣١٤,٠٦"	٢٢٢٢٧١٩,٢٦"	٤٩٣
٢٩٥٢٢٩٢,٠١"	٢٢٢٢٨٠,٢٤,٩٣"	٤٩٤	٢٩٥٢٣١٤,٠٤"	٢٢٢٢٧١٩,٢٥"	٤٩٤
٢٩٥٢٢٩٢,٧٢"	٢٢٢٢٨٠,٢٤,٥٠"	٤٩٥	٢٩٥٢٣١٤,٠٧"	٢٢٢٢٧١٩,٠٠"	٤٩٥
٢٩٥٢٢٩٢,٢٦"	٢٢٢٢٨٠,٢٤,٩١"	٤٩٦	٢٩٥٢٣١٤,٠٦"	٢٢٢٢٧١٩,١٦"	٤٩٦
٢٩٥٢٢٩٢,٣٥"	٢٢٢٢٨٠,٢٤,٦٦"	٤٩٧	٢٩٥٢٣١٤,٠٦"	٢٢٢٢٧١٩,١٧"	٤٩٧
٢٩٥٢٢٩٢,١٦"	٢٢٢٢٨٠,٢٤,٦٦"	٤٩٨	٢٩٥٢٣١٤,٠٦"	٢٢٢٢٧١٩,١٦"	٤٩٨
٢٩٥٢٢٩٢,٣٥"	٢٢٢٢٨٠,٢٤,٦٦"	٤٩٩	٢٩٥٢٣١٤,٠٦"	٢٢٢٢٧١٩,١٦"	٤٩٩
٢٩٥٢٢٩٢,٣٥"	٢٢٢٢٨٠,٢٤,٦٦"	٥٠٠	٢٩٥٢٣١٤,٠٦"	٢٢٢٢٧١٩,١٦"	٥٠٠

كشف إحداثيات الموقع المئرج لبلدية السويس الجديدة بنظام WGS 84					
POINT Y	POINT X	الممثل	POINT Y	POINT X	الممثل
٢٢٢٤٧٢١,٦٦	٢٢٢٤٦٢٤,٢٤	٥٥١	٢٢٢٤٦١٢,٤٨	٢٢٢٤٦٠٤,٠٤	٥٥١
٢٢٢٤٧٢٤٨,٩٩	٢٢٢٤٦٢٢,٠٨	٥٥٢	٢٢٢٤٦١٢,٤١	٢٢٢٤٦٠٩,٤٠	٥٥٢
٢٢٢٤٧٢٤٧,٤١	٢٢٢٤٦٢٨,٧٨	٥٥٣	٢٢٢٤٦٠٩,٦٨	٢٢٢٤٦٠٩,٨٢	٥٥٣
٢٢٢٤٧٢٤٥,٨٤	٢٢٢٤٦٢٦,٨٢	٥٥٤	٢٢٢٤٦٠٩,٤٩	٢٢٢٤٦٠٩,٧٨	٥٥٤
٢٢٢٤٧٢٤٤,٠٦	٢٢٢٤٦٢٦,٥٢	٥٥٥	٢٢٢٤٦٠٩,٤٤	٢٢٢٤٦٠٩,٧٧	٥٥٥
٢٢٢٤٧٢٤٢,٢١	٢٢٢٤٦٢٤,٢٢	٥٥٦	٢٢٢٤٦٠٩,٢٠	٢٢٢٤٦٠٩,٦٠	٥٥٦
٢٢٢٤٧٢٤٢,٢٢	٢٢٢٤٦٢٢,٢٨	٥٥٧	٢٢٢٤٦٠٩,٢٦	٢٢٢٤٦٠٩,٦٦	٥٥٧
٢٢٢٤٧١٨,٧٧	٢٢٢٤٦١٧,٨٢	٥٥٨	٢٢٢٤٦٠٩,٢٢	٢٢٢٤٦٠٩,٦٢	٥٥٨
٢٢٢٤٧١٥,٩٠	٢٢٢٤٦١٤,٤٣	٥٥٩	٢٢٢٤٦٠٩,١٣	٢٢٢٤٦٠٩,٥٥	٥٥٩
٢٢٢٤٧١٢,٨٨	٢٢٢٤٦١١,٤٨	٥٦٠	٢٢٢٤٦٠٩,١٣	٢٢٢٤٦٠٩,٥٩	٥٦٠
٢٢٢٤٧١١,٧١	٢٢٢٤٦٠٨,٥٣	٥٦١	٢٢٢٤٦٠٩,٥٣	٢٢٢٤٦٠٩,٧٨	٥٦١
٢٢٢٤٧١١,٢٥	٢٢٢٤٦٠٧,٨٩	٥٦٢	٢٢٢٤٦٠٩,٤٧	٢٢٢٤٦٠٩,٥٥	٥٦٢
٢٢٢٤٧١٠,٩٠	٢٢٢٤٦٠٧,٢٢	٥٦٣	٢٢٢٤٦٠٩,٤٨	٢٢٢٤٦٠٩,٥٧	٥٦٣
٢٢٢٤٧١٠,٦٦	٢٢٢٤٦٠٦,٨٤	٥٦٤	٢٢٢٤٦٠٩,٤٢	٢٢٢٤٦٠٩,٤٤	٥٦٤
٢٢٢٤٧٠٨,٩٥	٢٢٢٤٦٠٣,٨٦	٥٦٥	٢٢٢٤٦٠٩,٤٨	٢٢٢٤٦٠٩,٥٤	٥٦٥
٢٢٢٤٧٠٧,٨٩	٢٢٢٤٦٠٠,٥١	٥٦٦	٢٢٢٤٦٠٩,٤٢	٢٢٢٤٦٠٩,٤٤	٥٦٦
٢٢٢٤٧٠٦,١١	٢٢٢٤٥٩٥,٥٤	٥٦٧	٢٢٢٤٦٠٩,٣٢	٢٢٢٤٦٠٩,٤٠	٥٦٧
٢٢٢٤٧٠٥,٩٠	٢٢٢٤٥٩٨,١٢	٥٦٨	٢٢٢٤٦٠٩,٢٤	٢٢٢٤٦٠٩,٧٥	٥٦٨
٢٢٢٤٧٠٣,٤٥	٢٢٢٤٥٩٥,٢٦	٥٦٩	٢٢٢٤٦٠٩,١٧	٢٢٢٤٦٠٩,٧٦	٥٦٩
٢٢٢٤٧٠١,٩٣	٢٢٢٤٥٩٥,٥١	٥٧٠	٢٢٢٤٦٠٩,١٥	٢٢٢٤٦٠٩,٧٢	٥٧٠
٢٢٢٤٧٠٠,٩٥	٢٢٢٤٥٩٧,٨٠	٥٧١	٢٢٢٤٦٠٩,١٣	٢٢٢٤٦٠٩,٤٤	٥٧١
٢٢٢٤٦٩٩,٨٤	٢٢٢٤٥٩٤,٠٤	٥٧٢	٢٢٢٤٦٠٩,١٧	٢٢٢٤٦٠٩,٢٤	٥٧٢
٢٢٢٤٦٩٥,٧٥	٢٢٢٤٥٩٢,٢٢	٥٧٣	٢٢٢٤٦٠٩,١٢	٢٢٢٤٦٠٩,١٨	٥٧٣
٢٢٢٤٦٩٢,١٠	٢٢٢٤٥٩٥,٥٠	٥٧٤	٢٢٢٤٦٠٩,٠٦	٢٢٢٤٦٠٩,١١	٥٧٤
٢٢٢٤٦٩٠,٢٩	٢٢٢٤٥٩٢,٤٥	٥٧٥	٢٢٢٤٦٠٩,٠٨	٢٢٢٤٦٠٩,١٦	٥٧٥
٢٢٢٤٦٨٦,١٤	٢٢٢٤٥٩١,٥٩	٥٧٦	٢٢٢٤٦٠٩,٠٨	٢٢٢٤٦٠٩,٢٧	٥٧٦
٢٢٢٤٦٨٣,٩٤	٢٢٢٤٥٩٢,٨٥	٥٧٧	٢٢٢٤٦٠٩,٠٦	٢٢٢٤٦٠٩,١٧	٥٧٧
٢٢٢٤٦٨٢,٥١	٢٢٢٤٥٩٢,٢١	٥٧٨	٢٢٢٤٦٠٩,٠٤	٢٢٢٤٦٠٩,٠٩	٥٧٨
٢٢٢٤٦٨٢,٤٥	٢٢٢٤٥٩٢,٤٩	٥٧٩	٢٢٢٤٦٠٩,٠٢	٢٢٢٤٦٠٩,٠٦	٥٧٩
٢٢٢٤٦٨٢,٠٦	٢٢٢٤٥٩١,٤٤	٥٨٠	٢٢٢٤٦٠٩,٠٢	٢٢٢٤٦٠٩,٠٨	٥٨٠
٢٢٢٤٦٧٥,٦٨	٢٢٢٤٥٩٢,٨٠	٥٨١	٢٢٢٤٦٠٩,٠٠	٢٢٢٤٦٠٩,٠٤	٥٨١
٢٢٢٤٦٧٢,٥٧	٢٢٢٤٥٩١,٥٥	٥٨٢	٢٢٢٤٦٠٩,٠٢	٢٢٢٤٦٠٩,٠٤	٥٨٢
٢٢٢٤٦٧٢,٤٩	٢٢٢٤٥٩٠,٦٢	٥٨٣	٢٢٢٤٦٠٩,٠٢	٢٢٢٤٦٠٩,٠٥	٥٨٣
٢٢٢٤٦٧٢٨,٤١	٢٢٢٤٥٩٠,٩٩	٥٨٤	٢٢٢٤٦٠٩,٠٢	٢٢٢٤٦٠٩,٠٥	٥٨٤
٢٢٢٤٦٧٢,٠٨	٢٢٢٤٥٩٠,٢٤	٥٨٥	٢٢٢٤٦٠٩,٠٢	٢٢٢٤٦٠٩,٠٦	٥٨٥
٢٢٢٤٦٧٢٥,٢٢	٢٢٢٤٥٩٠,١٩	٥٨٦	٢٢٢٤٦٠٩,٠٢	٢٢٢٤٦٠٩,٠٧	٥٨٦
٢٢٢٤٦٧٤,٢١	٢٢٢٤٥٩٠,٨٩	٥٨٧	٢٢٢٤٦٠٩,٠٢	٢٢٢٤٦٠٩,٠٧	٥٨٧
٢٢٢٤٦٧٢,٧٦	٢٢٢٤٥٩٠,١٢	٥٨٨	٢٢٢٤٦٠٩,٠٢	٢٢٢٤٦٠٩,٠٧	٥٨٨
٢٢٢٤٦٧١,٨٢	٢٢٢٤٥٩٠,٩٩	٥٨٩	٢٢٢٤٦٠٩,٠٢	٢٢٢٤٦٠٩,٠٥	٥٨٩
٢٢٢٤٦٧٠,٧٢	٢٢٢٤٥٩٠,٦٢	٥٩٠	٢٢٢٤٦٠٩,٠٢	٢٢٢٤٦٠٩,٠٦	٥٩٠
٢٢٢٤٦١٩,٦٩	٢٢٢٤٥٩٠,٢٧	٥٩١	٢٢٢٤٦٠٩,٠٢	٢٢٢٤٦٠٩,٠٢	٥٩١
٢٢٢٤٦١٩,٤٢	٢٢٢٤٥٩٠,٠٧	٥٩٢	٢٢٢٤٦٠٩,٠٢	٢٢٢٤٦٠٩,٠٢	٥٩٢
٢٢٢٤٦١٦,٥٧	٢٢٢٤٥٩٠,١١	٥٩٣	٢٢٢٤٦٠٩,٠٢	٢٢٢٤٦٠٩,٠٢	٥٩٣
٢٢٢٤٦١٦,٥٧	٢٢٢٤٥٩٠,٢٩	٥٩٤	٢٢٢٤٦٠٩,٠٢	٢٢٢٤٦٠٩,٠٢	٥٩٤
٢٢٢٤٦١٥,١٢	٢٢٢٤٥٩٠,٧٦	٥٩٥	٢٢٢٤٦٠٩,٠٢	٢٢٢٤٦٠٩,٠٢	٥٩٥
٢٢٢٤٦١٤,١٢	٢٢٢٤٥٩٠,٧٦	٥٩٦	٢٢٢٤٦٠٩,٠٢	٢٢٢٤٦٠٩,٠٢	٥٩٦
٢٢٢٤٦١٢,٩٢	٢٢٢٤٥٩٠,٠٨	٥٩٧	٢٢٢٤٦٠٩,٠٢	٢٢٢٤٦٠٩,٠٢	٥٩٧
٢٢٢٤٦١٠,٤٨	٢٢٢٤٥٩٠,٠٨	٥٩٨	٢٢٢٤٦٠٩,٠٢	٢٢٢٤٦٠٩,٠٢	٥٩٨
٢٢٢٤٦٠٨,٨٠	٢٢٢٤٥٩٠,٠١	٥٩٩	٢٢٢٤٦٠٩,٠٢	٢٢٢٤٦٠٩,٠٢	٥٩٩
٢٢٢٤٦٠٨,٤٩	٣٢٢٤٤١,٠٦	٦٠٠	٢٢٢٤٦٠٩,٠٢	٢٢٢٤٦٠٩,٠٨	٦٠٠





## قرار رئيس مجلس الوزراء رقم ١٨٣٨ لسنة ٢٠٢١

### رئيس مجلس الوزراء

بعد الاطلاع على الدستور ؛  
وعلى قانون حماية الآثار الصادر بالقانون رقم ١١٧ لسنة ١٩٨٣ ولائحته التنفيذية ؛  
وعلى قرار رئيس الجمهورية رقم ٨٢ لسنة ١٩٩٤ بإنشاء المجلس الأعلى للآثار ؛  
وعلى قرار رئيس الجمهورية رقم ٢٧٩ لسنة ٢٠١٨ بتفويض رئيس مجلس الوزراء  
في بعض الاختصاصات ؛  
وبناءً على ما عرضه وزير السياحة والآثار ؛  
وبعد موافقة مجلس الوزراء ؛

### قرار :

#### ( المادة الأولى )

ووفق على عرض القطعة الأثرية الموضح بياناتها بالكشف المرفق بالجناح المصرى  
بمعرض "إكسبو دى ٢٠٢٠" بإمارة دى بدولة الإمارات العربية المتحدة فى الفترة من ٢٠٢١/١٠/١  
حتى ٢٠٢٢/٣/٣١ بخلاف مدد الإعداد والتغليف والنقل والشحن .

#### ( المادة الثانية )

تكون القطعة الأثرية المشار إليها فى المادة السابقة تحت الإشراف المباشر والسيطرة  
الكاملة لوزارة السياحة والآثار من تاريخ بدء الإعداد بجمهورية مصر العربية وحتى عودتها  
سالمة إلى مكانها بجمهورية مصر العربية .

#### ( المادة الثالثة )

تتولى وزارة السياحة والآثار اتخاذ كافة الإجراءات التنفيذية اللازمة لنقل القطعة  
الأثرية المشار إليها فى المادة الأولى من هذا القرار ، وعرضها مع اتخاذ كافة الضمانات  
اللازمة لصيانتها وإعادتها سالمة ، وتحمل وزارة السياحة والآثار (صندوق السياحة)  
كافة النفقات المتعلقة بعرض القطعة الأثرية والمصرفات والتأمين والنقل والشحن .

#### ( المادة الرابعة )

يُنشر هذا القرار فى الجريدة الرسمية .

صدر برئاسة مجلس الوزراء فى غرة المحرم سنة ١٤٤٣ هـ

( الموافق ٩ أغسطس سنة ٢٠٢١ م ) .

رئيس مجلس الوزراء

دكتور / مصطفى كمال مدبولى

ووفق الخطة المرفقة المكونة من ملاحق المرفق بمرجع المرسوم رقم ٢٠٢٠

رقم التسجيل	رقم الوصف	الملاحظات	القيمة	المواد	القياسات	الوصف	رقم التسجيل
١	٢٠٣٥٥ ساقرا	تكونت من الخشب على هيئة العمود بعد إزالة من بهاي الزوائد	٤٠٠٠٠٠٠٠٠ عمود ١٣ سم عند القطع طوله ١٢٩ سم	خشب مطين	٤٠٠٠٠٠٠٠٠٠	المورد	

No.	ID Numbers	Description	Dimensions	Materials	Insurance value	photo
1	20355 Saqara	Wooden coffin of Bismath son of Pa di wdr	L:194 cm W: 63 cm	Wood	2.000.000\$	

بسم الله العالی  
 دولة السودان الفدرالية  
 وزارة التعليم  
 مدير عام




طبعت بالهيئة العامة لشئون المطابع الأميرية

رئيس مجلس الإدارة

محاسب/ أشرف إمام عبد السلام

رقم الإيداع بدار الكتب ٦٥ لسنة ٢٠٢١

١٠٤٩ - ٢٠٢١/٨/١٩ - ٢٠٢١/٢٥٠٩٨

