



مبادرة رئيس الجمهورية لدعم خدمات وحدات و مراكز الرعاية الأولية

لماذا الاستثمار في تطوير الرعاية الأولية

الاستخدام الأمثل لكل مستوى
من مستويات الرعاية الصحية

توزيع الخدمات وفقاً
للاحتياج مما يسهم في
جودة التخطيط الصحي

تحقيق العدالة ومراعاة ذوى
الاحتياجات الخاصة من خلال
الزيارات المنزلية

توفير نفقات الانتقال والضغط على
الطرق ووسائل النقل للتوجه إلى
المستشفيات

ترشيد استخدام الأدوية
والمستهلكات

الكشف المبكر عن الأمراض

تحسين معدلات أداء خدمات
الصحة العامة

تحسين خدمات
تنظيم الأسرة



مستويات الرعاية الصحية

عالمياً

محلياً قبل التطوير

مستوي الرعاية الأولية



مستوي الرعاية الثالث

المستشفيات التخصصية (أورام، زراعة أعضاء، صدر، حميات ...)

مستوي الرعاية الثانوي



نقطة البداية للمريض

مستوي الرعاية الثالث

مستوي الرعاية الثانوي

المستشفيات العامة والمركزية

بوابة الخدمات في المنظومة الصحية

مستوي الرعاية الأولية

وحدات ومراكز صحية



الرعاية الأولية هي المحرك الفعلي للتغطية الصحية الشاملة

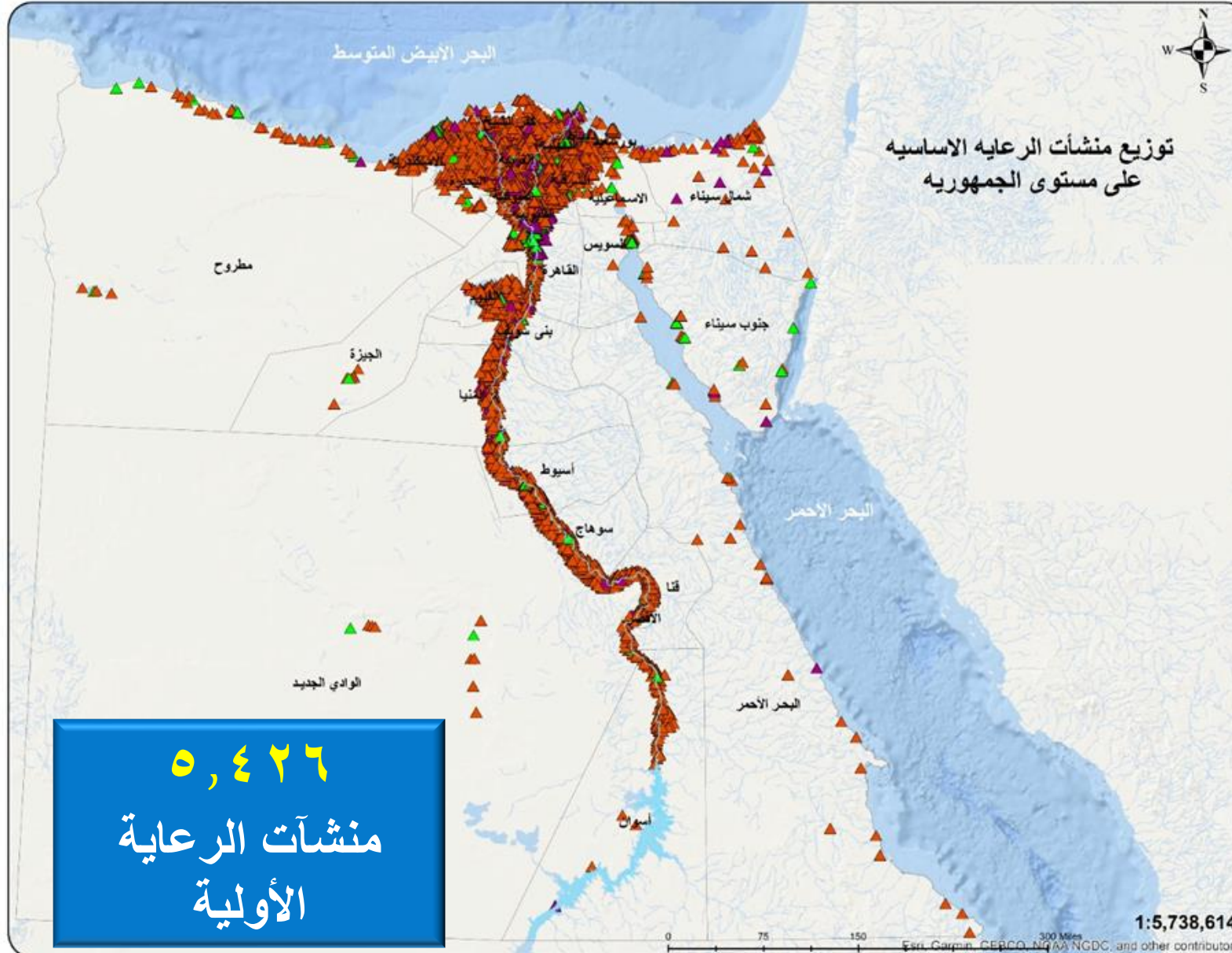
يمكن للرعاية الصحية الأولية التعامل مع ٧٠% من الخدمات دون الحاجة للتوجه للمستويات الأخرى

منشآت الرعاية الأولية بجمهورية مصر العربية

باقي المحافظات
(٢١)

■ ٤,٩٤٢ منشأة
(عدا مكاتب
الصحة المستقلة
والنقاط الطبية)

■ ٥,٤٢٦
منشآت الرعاية
الأولية



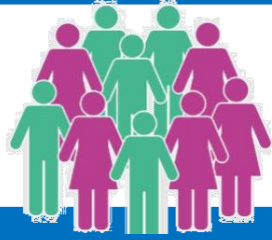
محافظات التأمين
الصحي الشامل (٦)

■ ٩٣ منشأة ريف
■ ٦٣ منشأة حضر

منشآت الرعاية الأولية



الخدمات المقدمة بمنشآت الرعاية الأولية طبقاً للسن



من ٦٥

من ٦٥-٤٩

من ١٨ الى ٤٩

من ١٥ الى ٢١

من ٥ الى ١٥

منذ الولادة وحتى ٥ سنوات

مبادرة صحة المرأة

مبادرة صحة المرأة

مبادرة صحة المرأة

مبادرة الشباب والمراهقين

الفحص الطبي لطلاب المدرس

التطعيمات الإجبارية

مبادرة كبار السن



مبادرة المقبلين على الزواج

التقييم والدعم النفسى والتغذوى

مبادرة الانيميا والسمنة والتقرم

فحص سمعى

التقييم والدعم النفسى والتغذوى

مبادرة صحة الأم والجنين

الفحص الطبى

التطعيمات المدرسية

فحص هرمون الغدة الدرقية وامراض التمثيل الغذائى

التحاليل الدورية

متابعة الحمل والولادة والنفس

التحاليل الدورية

التحاليل الدورية

فحص الامراض الوراثية بالحضانات

تنظيم اسرة

متابعة الطفل

مبادرة الامراض المزمنة والاعتلال الكلوى

مبادرة الامراض المزمنة والاعتلال الكلوى

صرف المغذيات الدقيقة

التقييم والدعم النفسى والتغذوى

التقييم والدعم النفسى والتغذوى

صرف الالبان شبيهة لبن الام

صرف المغذيات الدقيقة

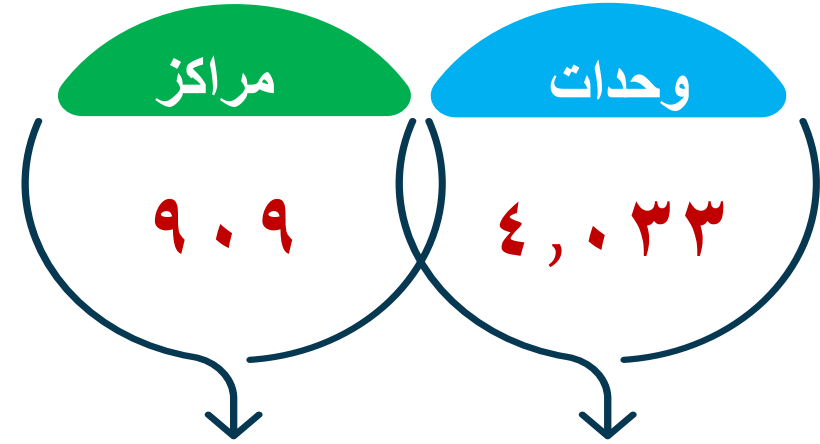
صرف الالبان العلاجية



مواعيد العمل والخدمات بمنشآت الرعاية الأولية حالياً قبل التطوير



عدد المستفيدين ٨٠,٥٤٥,٠٢٦ مواطن
في ٢١ محافظة



- خدمات الرعاية الصحية الأولية
- المبادرات الرئاسية لتحسين الصحة العامة
- خدمات تنظيم الأسرة
- منافذ صرف الألبان الصناعية
- خدمة الأشعة
- ٤ عيادات تخصصية
- مستوى من مستويات الاحالة الداخلية إلى المستشفيات
- خدمات طوارئ
- خدمات الرعاية الصحية الأولية
- المبادرات الرئاسية لتحسين الصحة العامة
- خدمات تنظيم الأسرة
- ٢ عيادة تخصصية
- خدمات طوارئ

خدمات تنظيم الأسرة المقدمة بمنشآت الرعاية الأولية

خدمات المشورة



الكشف الطبي



خدمات صرف
وسائل تنظيم
الأسرة



الزيارات المنزلية من
خلال الرائدات الريفيات



ندوات التوعية
الصحية من خلال
الرائدات الريفيات

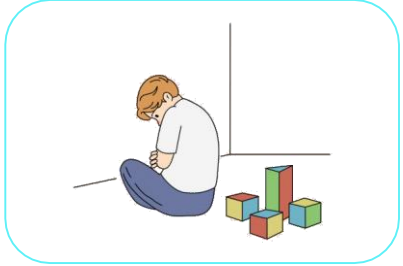


متابعة الإمداد
بالوسائل



خدمات الصحة النفسية المقدمة بمنشآت الرعاية الأولية

الإعاقات الصحية والنفسية



طلبة المدارس

- الصحة النفسية في المدارس
- مبادرة طيف التوحد
- متابعة نمو اطفال المدارس

الشباب

- الصحة النفسية للمراهقين
- الإدمان وإيذاء الذات



- الصحة النفسية للأم
- مهارات الوالدية

- عيادات المرأة الأمانة

■ مرضى الزهايمر

■ خدمات الصحة النفسية لكبار السن



مبادرات رئيس الجمهورية لتحسين الصحة العامة



٦ مبادرة رئيس الجمهورية لقوائم الانتظار

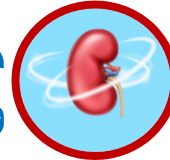
المشروع القومي لبرامج قوائم الانتظار

٦ مبادرة رئيس الجمهورية للعاية بصحة الأم والجنين



٦

٧ مبادرة رئيس الجمهورية لفحص وعلاج الأمراض المزمنة



٧

٢ مبادرة رئيس الجمهورية لدعم صحة المرأة المصرية



٢

١١ مبادرة رئيس الجمهورية لعلاج طيف التوحد



١١

٨ مبادرة رئيس الجمهورية للكشف المبكر وعلاج مرضي سرطان الكبد



٨

٣ مبادرة رئيس الجمهورية للقضاء علي فيروس سي في طلبة المدارس



٣



١٢ مبادرة رئيس الجمهورية للكشف المبكر وعلاج الأورام السرطانية

١٢

مبادرة الاكتشاف المبكر وعلاج مرضي سرطان الكبد

٩ مبادرة رئيس الجمهورية لفحص وعلاج أمراض سوء التغذية بين أطفال المدارس



٩

٤ مبادرة رئيس الجمهورية لجبل بكرة بركة بصحة



٤

١٣ مبادرة رئيس الجمهورية لفحص ما قبل الزواج



١٣

١٠ مبادرة رئيس الجمهورية للكشف المبكر عن الأمراض الوراثية



١٠

٥ مبادرة رئيس الجمهورية لإكتشاف وعلاج ضعف وفقدان السمع لدي الأطفال حديثي الولادة



٥

١٤ مبادرة رئيس الجمهورية للرعاية الصحية لكبار السن



١٤

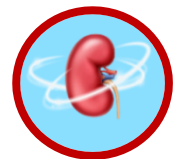
مبادرات رئيس الجمهورية لتحسين الصحة العامة

تغطية جميع أفراد الأسرة

100 مليون صحة



مبادرة رئيس الجمهورية لدعم صحة الأم والجنين



مبادرة رئيس الجمهورية لفحص وعلاج الأمراض المزمنة والكشف المبكر عن الاعتلال الكلوي

فحص حوالي
1,720,111
مليون سيدة
(أكثر من 18 عام)

فحص
5,718,592
مليون مواطن
فوق 40 عام



مبادرة رئيس الجمهورية لاكتشاف وعلاج ضعف وفقدان السمع للأطفال حديثي الولادة

فحص **4.12**
مليون مولود

حماية المواليد من مشكلات ضعف السمع
حماية المواليد من الأمراض المنقولة أثناء الحمل
خفض مضاعفات الأمراض المزمنة



مبادرة رئيس الجمهورية لدعم صحة المرأة المصرية

اجراء
18,459,285 مليون زيارة أولى
6,449,409 مليون زيارة عارضة
6,571,622 مليون زيارة دورية
(أكثر من 18 عام)

الكشف المبكر عن سرطان الثدي

خلق جيل صحي قادر على الإنتاج

منع ظهور قوائم انتظار لمجموعة من التخصصات الطبية

القضاء على فيروس سي
14



مبادرة رئيس الجمهورية للكشف عن السمنة والأيميا والتقرم لطلاب المدارس

اجراء **36** مليون فحص (طلبة المرحلة الابتدائية)

انهاء أكثر من **1.4** مليون حالة انتظار

فحص حوالي **60** مليون مواطن (أكبر من 12 عام)



المشروع القومي لبرامج دولنا المنتظر

مبادرة رئيس الجمهورية لمرضي قوائم الانتظار



مبادرة رئيس الجمهورية للقضاء على فيروس سي والكشف عن الأمراض غير السارية

مبادرات رئيس الجمهورية لتحسين الصحة العامة

تغطية جميع أفراد الأسرة

١٠٠ مليون
صحة



مبادرة رئيس الجمهورية
للكشف المبكر عن
الأطفال مصابي التوحد



١٥ مارس
٢٠٢٣

مبادرة رئيس الجمهورية
للكشف المبكر عن
الأورام السرطانية



١٥ فبراير
٢٠٢٣

مبادرة رئيس الجمهورية
لفحص المقبلين على
الزواج



مبادرة رئيس الجمهورية
لاكتشاف وعلاج الأطفال
مرضى ضمور العضلات
الشوكي



مبادرة رئيس
الجمهورية
لرعاية الصحة
لكبار السن



مبادرة رئيس
الجمهورية
للكشف المبكر
عن الأمراض
الوراثية

ما زال العمل
مستمراً

- دعم الحياة الصحية
- دعم الصحة النفسية
- الالف يوم الذهبية
- علاج الأطفال مرضى السكري

تستهدف فحص حوالي
٢ مليون طفل
(العمر أكبر
من عام ونصف)

تستهدف فحص أكثر من
٣٠ مليون شخص في
مراحل عمرية مختلفة للكشف
المبكر عن
(سرطان الرئة - القولون -
البروستاتا - عنق الرحم)

تستهدف فحص جميع
المقبلين على الزواج
المستهدف
١,٧ - ١,٥
مليون شخص سنوياً

فحص
15,984
طفل

فحص من
525,153
حالة

فحص
214,068
الف طفل
(المتبصرين)

تحقيق الزواج
الآمن

الكشف المبكر
وعلاج الأورام
السرطانية
الشائعة

الكشف المبكر
والعلاج بالعقاقير
الجينية الحديثة

الكشف المبكر
عن أمراض
الشيخوخة

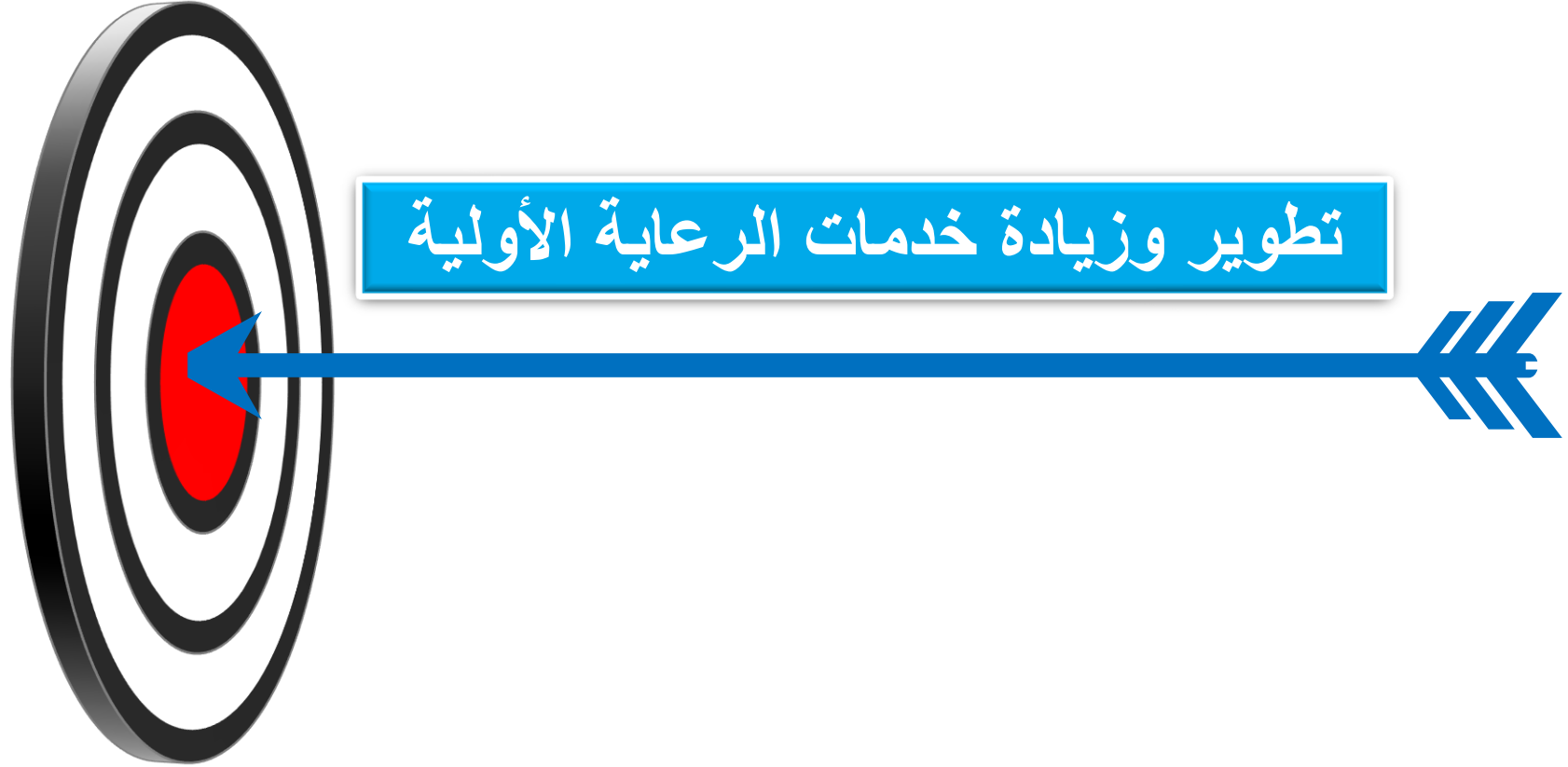
الكشف المبكر
عن الأمراض
الوراثية

خدمات الرعاية الأولية

تطوير وزيادة خدمات الرعاية الأولية

تحسين الصحة
العامة ←

زيادة العمر للفرد
بحوالي ٣,٧ سنة ←



خطة تطوير خدمات الرعاية الأولية

مبادرة رئيس الجمهورية لدعم خدمات وحدات و مراكز الرعاية الأولية

تحفيز الطواقم
الطبية ومقدمي
الخدمة

استحداث
خدمات صحية
جديدة

تحسين
الخدمات
الحالية

بناء قدرات
الطواقم
الطبية

بنية تحتية
معلوماتية
(تحول
رقمي)

تطوير
ورفع
كفاءة
الإنشاءات



مواعيد العمل والخدمات بمنشآت الرعاية الأولية بعد التطوير المقترح

خدمة الزيارات المنزلية "بالمنزل نرعاك"

- تقدم يومين أسبوعياً
- لكبار السن وذوي الهمم

من ٦م - ٨ص

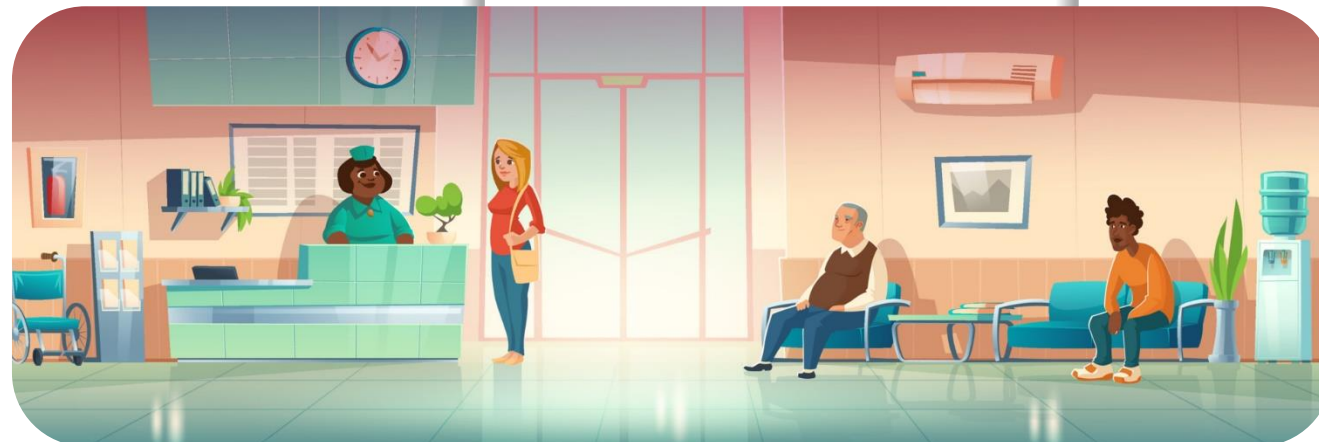
- الطوارئ في المنشآت التي تعمل بنظام ٢٤ ساعة

العيادة التخصصية من ٦م - ٢م

- أطفال
- باطنة
- نساء وتوليد
- جلدية

فترة الخدمة الأساسية من ٨ص - ٢م

- خدمات الرعاية الصحية الأولية
- المبادرات الرئاسية لتحسين الصحة العامة
- خدمة طبيب الأسرة



خطة تطوير خدمات الرعاية الأولية

مد ساعات
العمل
الرسمية

- مد ساعات العمل إلى ٦ م (عيادات تخصصية بمقابل مناسب)
- تقديم خدمات الطوارئ ٢٤ ساعة في بعض المنشآت

إضافة
خدمات
جديدة

- طبيب الأسرة
- عيادات تخصصية بمقابل مناسب
- زيارات منزلية **"بالمنزل نرعاك"** (لذوى الهمم وكبار السن)

مبادرة رئيس الجمهورية لدعم خدمات وحدات و مراكز الرعاية الأولية

٤,٩٤٢
منشأة رعاية
أولية

المرحلة الثالثة

- ٤,٩٤٢ منشأة
- ٢١ محافظة

المرحلة الثانية

- ١,٠٠٤ منشأة
- ٢١ محافظة

المرحلة الأولى

- ٢٥١ منشأة (منشأة في كل إدارة صحية)
- ٢١ محافظة

٢٠٢٤

٣

١٢-٧
٢٠٢٣

٢

٦-١
٢٠٢٣

١

